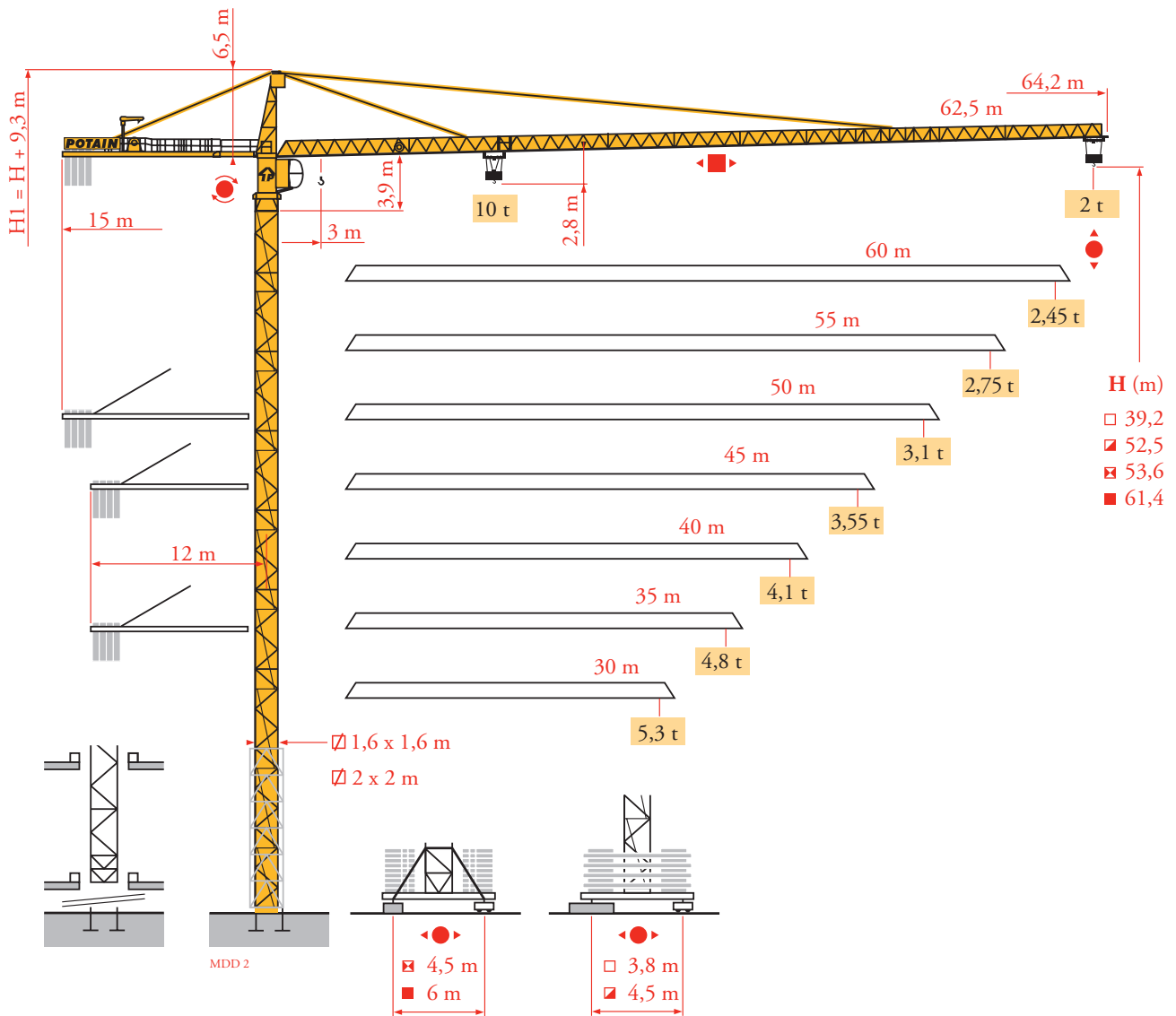


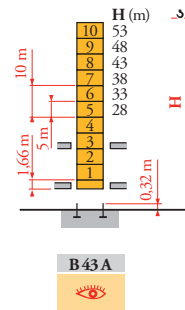
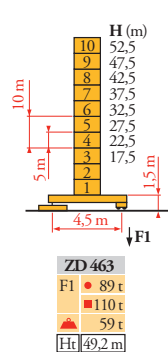
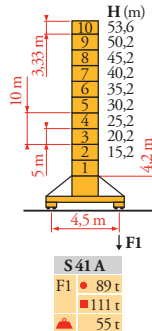
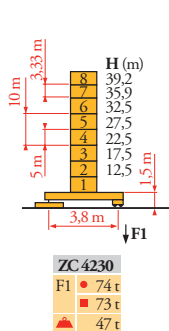
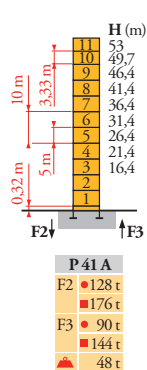
Potain MD 208A



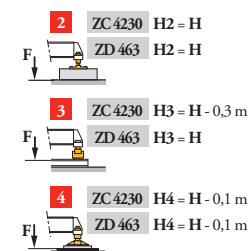
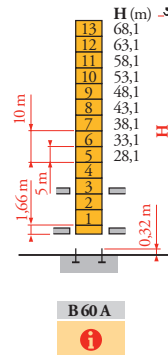
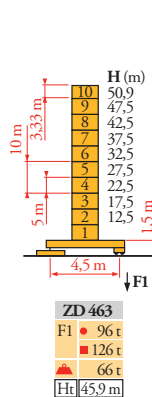
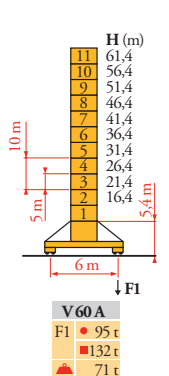
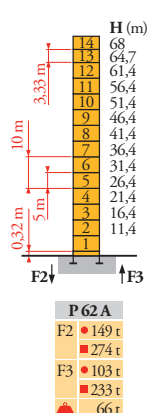
Mat / Réactions
 Maste / Eckdrücke
 Masts / Reactions
 Mástil / Reacciones
 Torre / Reazioni
 Tramo / Reacções
 Композиции башни /
 Реакции

MDD 3

∅ 1,6 m
 30 m ⇒ 62,5 m

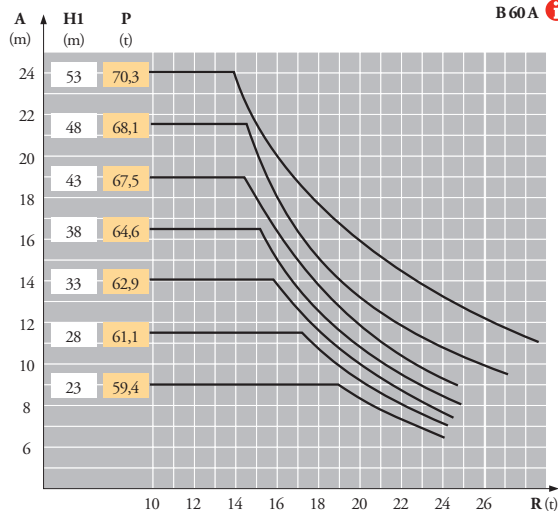
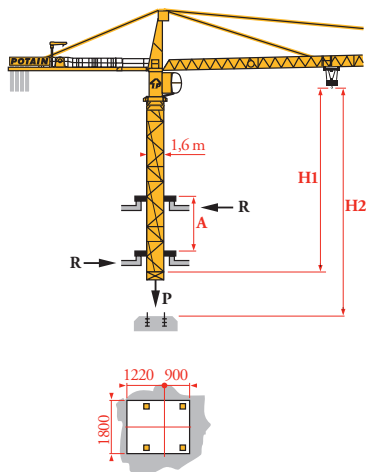


∅ 2 m
 30 m ⇒ 62,5 m



Télescopage sur dalles
 Kletterkrane im Gebäude
 Climbing crane
 Telescopage gruas trepadoras
 Gru in cavedio
 Telescopagem sobre lages
 Кран, ползущий внутри здания

MDD 3



B 43 A
 B 60 A

FR

- Réactions en service
- Réactions hors service
- A vide sans lest (ni train de transport) avec flèche et hauteur maximum.
- ! Nous consulter
- Ht Hauteur maxi roulante

DE

- Reaktionskräfte in Betrieb
- Reaktionskräfte außer Betrieb
- Ohne Last, Ballast (und Transportachse), mit Maximalausleger und Maximalhöhe.
- Auf Anfrage
- Fahrbare max. Höhe

EN

- Reactions in service
- Reactions out of service
- Without load, ballast (or tren de transporte), with maximum jib and maximum height.
- Consult us
- Travelling maximum height

ES

- Reacciones en servicio
- Reacciones fuera de servicio
- Sin carga, sin lastre, (ni tren de transporte), flecha y altura máxima.
- Consultarnos
- Altura máxima móvil

IT

- Reazioni in servizio
- Reazioni fuori servizio
- A vuoto, senza zavorra (ne assali di trasporto) con braccio massimo e altezza massima.
- Consultateci
- Altezza massima gru traslante

PT

- Reacções em serviço
- Reacções fora de serviço
- Sem carga (nem trem de transporte) - sem lastro com lança e altura máximas.
- Consultar-nos
- Altura máxima sobre translação

RU

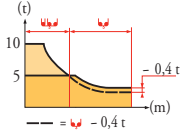
- Реакции при работе
- Реакции в покое
- Вес без груза, балласта (или транспортных осей), с максимальной длиной стрелы и максимальной высотой.
- Проконсультируйтесь у нас
- Максимальная высота при движении крана по подкрановым путям

Courbes de charges
Lastkurven
Load diagrams
Curvas de cargas
Curve di carico
Curva de cargas
Диаграммы грузоподъемностей

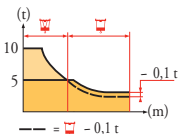
MDD 3



62,5 m	3,1 ▶	15	17	20	22	25	27,1	29	30	32	35	37	40	42	45	47	50	52	55	57	60	62,5 m
▲▼▲▲		10	8,7	7,2	6,4	5,5	5	5	4,8	4,5	4	3,8	3,4	3,3	3	2,85	2,65	2,5	2,35	2,25	2,1	2 t
60 m	3,1 ▶	16,9	20	22	25	27	30	30,6	32,7	35	37	40	42	45	47	50	52	55	57	60 m		
▲▼▲▲		10	8,2	7,4	6,4	5,8	5,1	5	4,6	4,3	4	3,8	3,5	3,3	3,1	2,9	2,7	2,6	2,45 t			
55 m	3,1 ▶	17	20	22	25	27	30	30,8	32,9	35	37	40	42	45	47	50	52	55 m				
▲▼▲▲		10	8,3	7,5	6,4	5,9	5,2	5	4,7	4,4	4	3,8	3,5	3,3	3,1	2,9	2,75 t					
50 m	3,1 ▶	17,1	20	22	25	27	30	30,9	33,1	35	37	40	42	45	47	50 m						
▲▼▲▲		10	8,4	7,5	6,5	5,9	5,2	5	4,7	4,4	4	3,8	3,5	3,3	3,1 t							
45 m	3,1 ▶	17,3	20	22	25	27	30	31,2	33,4	35	37	40	42	45 m								
▲▼▲▲		10	8,5	7,6	6,5	6	5,3	5	4,7	4,5	4,1	3,8	3,55 t									
40 m	3,1 ▶	17,4	20	22	25	27	30	31,4	33,6	35	37	40 m										
▲▼▲▲		10	8,5	7,6	6,6	6	5,3	5	4,8	4,5	4,1 t											
35 m	3,1 ▶	17,5	20	22	25	27	30	31,6	33,8	35 m												
▲▼▲▲		10	8,6	7,7	6,6	6	5,3	5	4,8 t													
30 m	3,1 ▶	17,5	20	22	25	27	30 m															
▲▼▲▲		10	8,6	7,7	6,6	6	5,3 t															



62,5 m	2,4 ▶	15,1	17	20	22	25	27	27,4	27,9	30	32	35	37	40	42	45	47	50	52	55	57	60	62,5 m
▲▼▲▲		10	8,7	7,2	6,5	5,6	5,1	5	5	4,6	4,4	3,8	3,6	3,2	3	2,8	2,65	2,45	2,3	2,15	2,05	1,9	1,8 t
60 m	2,4 ▶	17	20	22	25	27	30	30,9	31,5	32	35	37	40	42	45	47	50	52	55	57	60 m		
▲▼▲▲		10	8,3	7,4	6,4	5,9	5,2	5	4,9	4,4	4,1	3,8	3,5	3,3	3,1	2,9	2,7	2,5	2,4	2,25 t			
55 m	2,4 ▶	17,1	20	22	25	27	30	31,1	31,7	32	35	37	40	42	45	47	50	52	55 m				
▲▼▲▲		10	8,4	7,5	6,5	5,9	5,2	5	4,9	4,5	4,2	3,8	3,6	3,3	3,1	2,9	2,7	2,55 t					
50 m	2,4 ▶	17,2	20	22	25	27	30	31,3	31,9	32	35	37	40	42	45	47	50 m						
▲▼▲▲		10	8,4	7,5	6,5	6	5,3	5	4,9	4,5	4,2	3,8	3,6	3,3	3,1	2,9 t							
45 m	2,4 ▶	17,4	20	22	25	27	30	31,6	32,2	35	37	40	42	45 m									
▲▼▲▲		10	8,5	7,6	6,6	6	5,3	5	4,5	4,2	3,9	3,6	3,35 t										
40 m	2,4 ▶	17,5	20	22	25	27	30	31,8	32,4	35	37	40 m											
▲▼▲▲		10	8,6	7,7	6,6	6,1	5,4	5	4,6	4,3	3,9 t												
35 m	2,4 ▶	17,6	20	22	25	27	30	32	32,6	35 m													
▲▼▲▲		10	8,6	7,7	6,7	6,1	5,4	5	4,6 t														
30 m	2,4 ▶	17,6	20	22	25	27	30 m																
▲▼▲▲		10	8,6	7,7	6,7	6,1	5,4 t																



Lest de contre-flèche
Gegenauslegerballast
Counter-jib ballast
Lastre de contra flecha
Contrappeso
Lastros da contra lança
Балласт на консоли

MDD 3

MDD 3	▲▼▲▲	H (m)	4200 - 3400 - 2300 kg		4200 - 700 kg	
			33 LVF/50 LVF	75 LVF	33 LVF/50 LVF	75 LVF
62,5 m	15 m	16 800	16 000	16 100	15 400	
60 m	15 m	16 800	16 000	16 100	15 400	
55 m	15 m	14 100	13 300	14 000	13 300	
50 m	15 m	13 300	12 500	12 600	11 900	
45 m	12 m	16 000	15 200	16 100	15 400	
40 m	12 m	14 900	14 100	14 700	14 000	
35 m	12 m	12 600	11 800	12 600	11 900	
30 m	12 m	11 000	10 200	11 200	10 500	

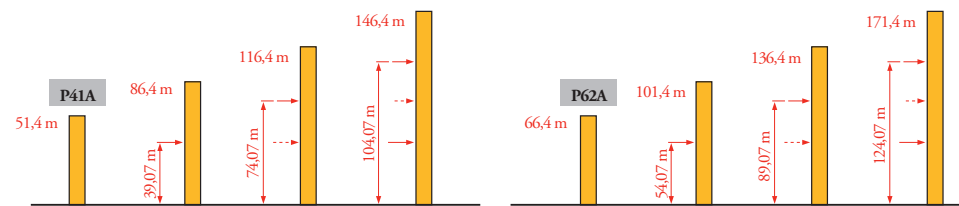
Lest de base
Grundballast
Base ballast
Lastre de base
Zavorra di base
Lastros da base
Базовый балласт

MDD 3

1,6 m	ZC 4230	H (m)	39,2	35,9	32,5	27,5	22,5	17,5	12,5			
▲▼▲▲		(t)	80	80	80	80	80	80	80			
1,6 m	S 41 A	H (m)	53,6	50,2	45,2	40,2	35,2	30,2	25,2	20,2	15,2	
▲▼▲▲		(t)	114	96	66	60	60	60	60	60	60	
1,6 m	ZD 463	H (m)	52,5	49,2	47,5	42,5	37,5	32,5	27,5	22,5	17,5	12,5
▲▼▲▲		(t)	110*	95	80	55	55	55	55	55	55	55
2 m	V 60 A	H (m)	61,4	56,4	51,4	46,4	41,4	36,4	31,4	26,4	21,4	16,4
▲▼▲▲		(t)	132	108	84	60	36	24	24	24	24	24
2 m	ZD 463	H (m)	50,9	47,5	45,9	42,5	37,5	32,5	27,5	22,5	17,5	12,5
▲▼▲▲		(t)	125*	100*	90	70	55	55	55	55	55	55

Ancrages
Verankerungen
Anchorage
Anclaje
Ancoraggio
Ancoragem
Рамки для крепления к зданию







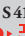

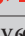

MDD 3

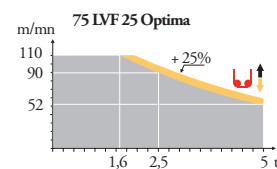
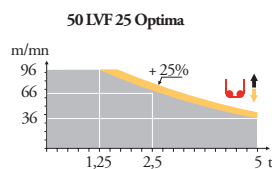
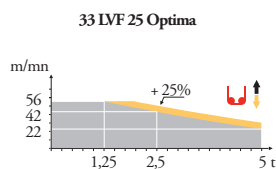


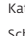





	FR	DE	EN	ES	IT	PT	RU
A	Distance entre cadres	Abstand zwischen den Rahmen	Distance between collars	Distancia entra marcos	Distanza fra i telai	Distância entre quadros	Расстояние между рамками крепления
H	Hauteur grue	Kranhöhe	Crane height	Altura grúa	Altezza gru	Altura da grua	Высота крана
P	Poids de la grue (en service)	Krangewicht (in Betrieb)	Crane weight (in service)	Peso de la grúa (en servicio)	Peso della gru (in servizio)	Peso da grua (em serviço)	Вес крана (при работе)
R	Réaction horizontale	Horizontalkräfte	Horizontal reaction	Reaccion horizontal	Reazione orizzontale	Reacção horizontal	Горизонтальные реакции
W	Voir télescopage sur dalles	Siehe Kletterkrane im Gebäude	See climbing crane	Veja grua trepadora	Consultare gru in cavedio	Ver telescopagem sobre lages	См. кран, ползущий внутри здания
*	Utilisation poste fixe	Nur stationärer Einsatz	Only static use	Utilización chasis fijo	Solo in postazione fissa	Utilização sobre chassis fixo	Не использовать при перемещении крана по подкрановым путям

Mécanismes
Antriebe
Mechanisms
Mecanismos
Meccanismi
Mecanismos
Механизмы

MDD 3

		↑↑						↑↑↑						ch - PS hp	kW			
	33 LVF 25 Optima	m/min	1,8	7,4	22	28	42	56	0,9	3,7	11	14	21	28	30	22	321 m	
		τ	5	5	5	3,75	2,5	1,25	10	10	10	10	7,5	5	2,5			
		m/min	3	12	36	46	66	96	1,5	6	18	23	33	48	50	37	557 m	
	50 LVF 25 Optima	τ	5	5	5	3,75	2,5	1,25	10	10	10	7,5	5	2,5				
		m/min	4	14	52	66	90	110	1,8	7	26	33	45	55	75	55	895 m	
		τ	5	5	5	3,75	2,5	1,6	10	10	10	7,5	5	3,2				
	7 DVF 4	m/min	0 → 79						6,5	4,8								
	RVF 152 Optima +	tr/min U/min rpm	0 → 0,8						2 x 5,5	2 x 4								
	ZC 4230	RT 324	12,5 - 25						2 x 7	2 x 5,2								
	S 41 A	RT 443 A1 2V R ≥ 10 m	15 - 30						4 x 5	4 x 3,7								
	ZD 463	RT 443 A1 2V	15 - 30						4 x 5	4 x 3,7								
	V 60 A	RT 544 A1 2V R ≥ 13 m	13,5 - 27						4 x 5	4 x 3,7								
									kVA									
			400 V (+6% -10%) 50 Hz						33 LVF: 50 kVA 50 LVF: 70 kVA 75 LVF: 90 kVA									



	FR		DE		EN		ES		IT		PT		RU
	Levage		Heben		Hoisting		Elevación		Sollevamento		Elevação		Подъем
	Distribution		Katzfahren		Trolleying		Distribución		Distribuzione		Distribuição		Перемещение каретки
	Orientation		Schwenken		Slewing		Orientación		Rotazione		Rotação		Поворот
	Translation		Kranfahren		Travelling		Traslación		Traslazione		Translação		Перемещение крана



Document commercial non contractuel. Pour toute information technique se référer à la notice correspondante.

Unverbindliches Vertriebsdokument. Für technische Informationen, siehe die entsprechenden Anweisungen.

This commercial document is not legally binding. For any technical information, please refer to the corresponding instructions.

Documento comercial no contractual. Para cualquier información técnica, ver la noticia correspondiente.

Documento commerciale non vincolante, per tutte le informazioni tecniche fare riferimento al catalogo istruzioni.

Documento comercial não contractual. Para qualquer informação técnica complementar consultar as respectivas instruções.

Этот коммерческий документ не является юридически обязательным. Для получения технической информации, см. соответствующие инструкции.



Manitowoc - Americas - World Headquarters
2400 S. 44th Street • Manitowoc • WI 54220 USA
Tel: +1 920 684 4410 • Fax: +1 920 652 9778

Manitowoc - Europe, Middle East & Africa
Manitowoc France SAS
18, rue de Charbonnières B.P. 173 • 69132 ECULLY Cedex • FRANCE
Tel: +33 (0)4 72 18 20 20 • Fax: +33 (0)4 72 18 20 00

Manitowoc - Asia Pacific
16F Xu Hui Yuan Building,
1089 Zhongshan No.2 Road (S) • Shanghai 200030 China
Tel: +86 21 6457 0066 • Fax: +86 21 6457 4955

MD 208A

REF. 2006 01 MDD 5