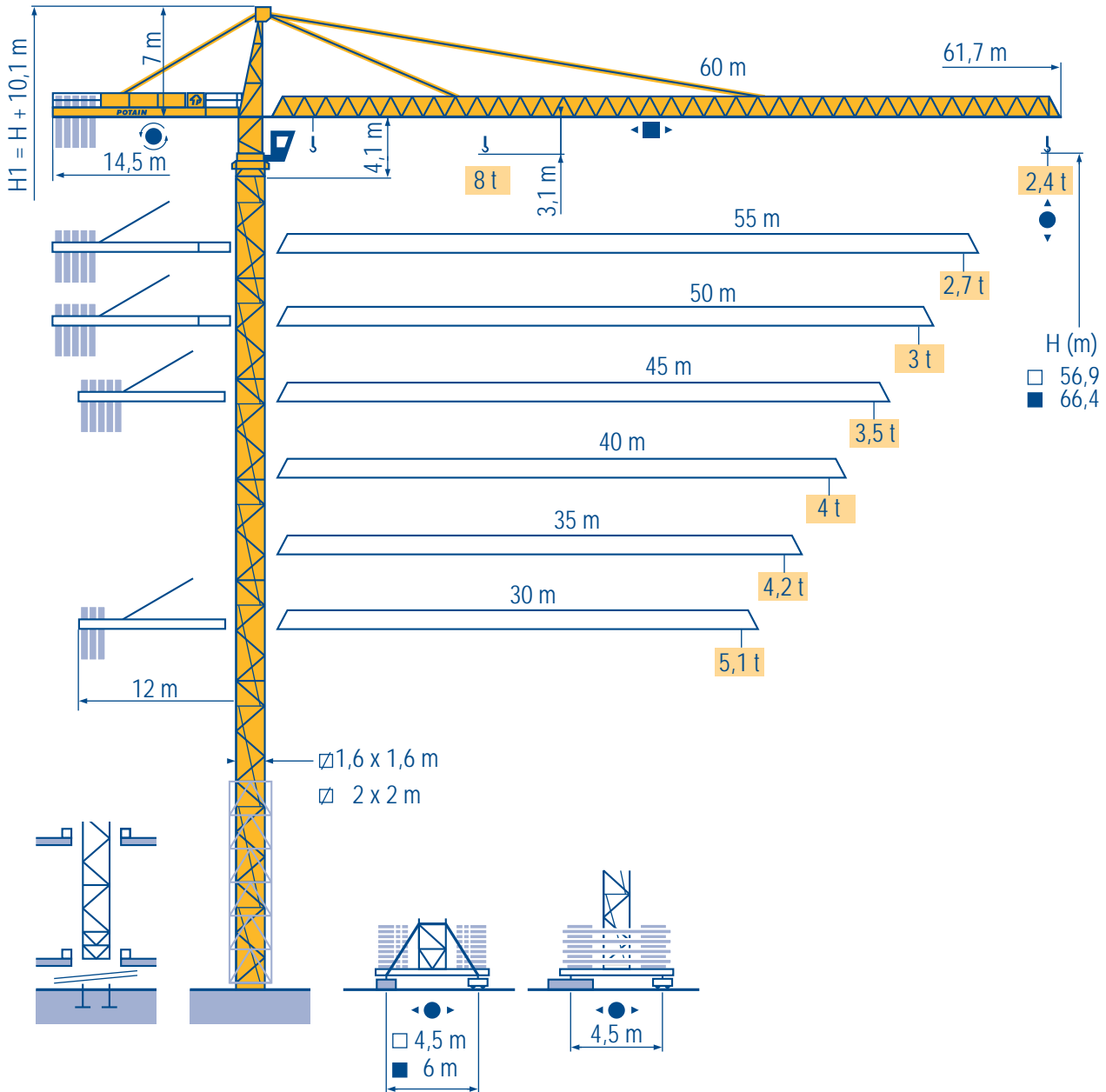


TOPKIT MD 205 A H8



LQ01

CE FEM 1.001-A3

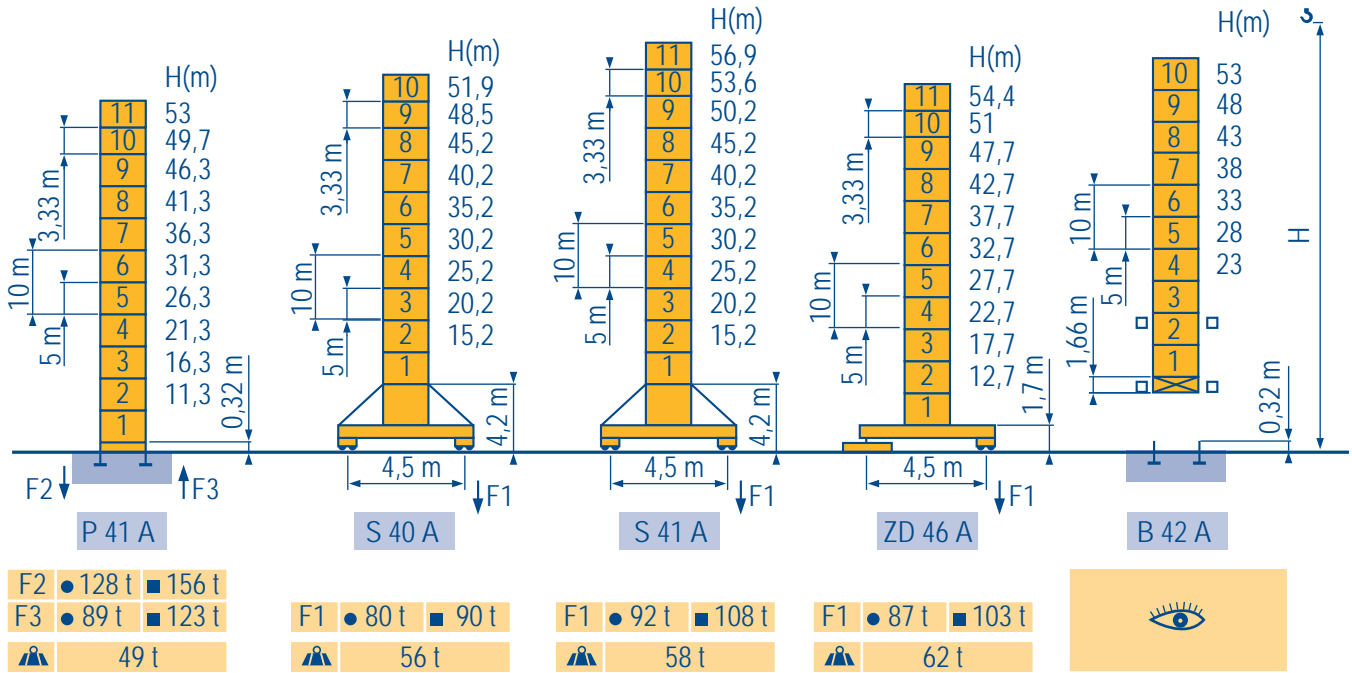


- HD
- HDT
- GTMR
- CITY CRANE
- TOPKIT MD MAXI MD
- MAXI TOPKIT
- Topless MDT
- MR



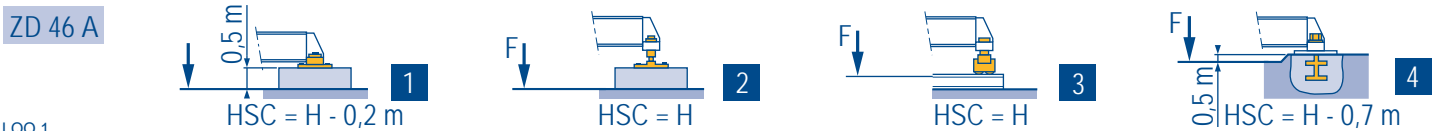
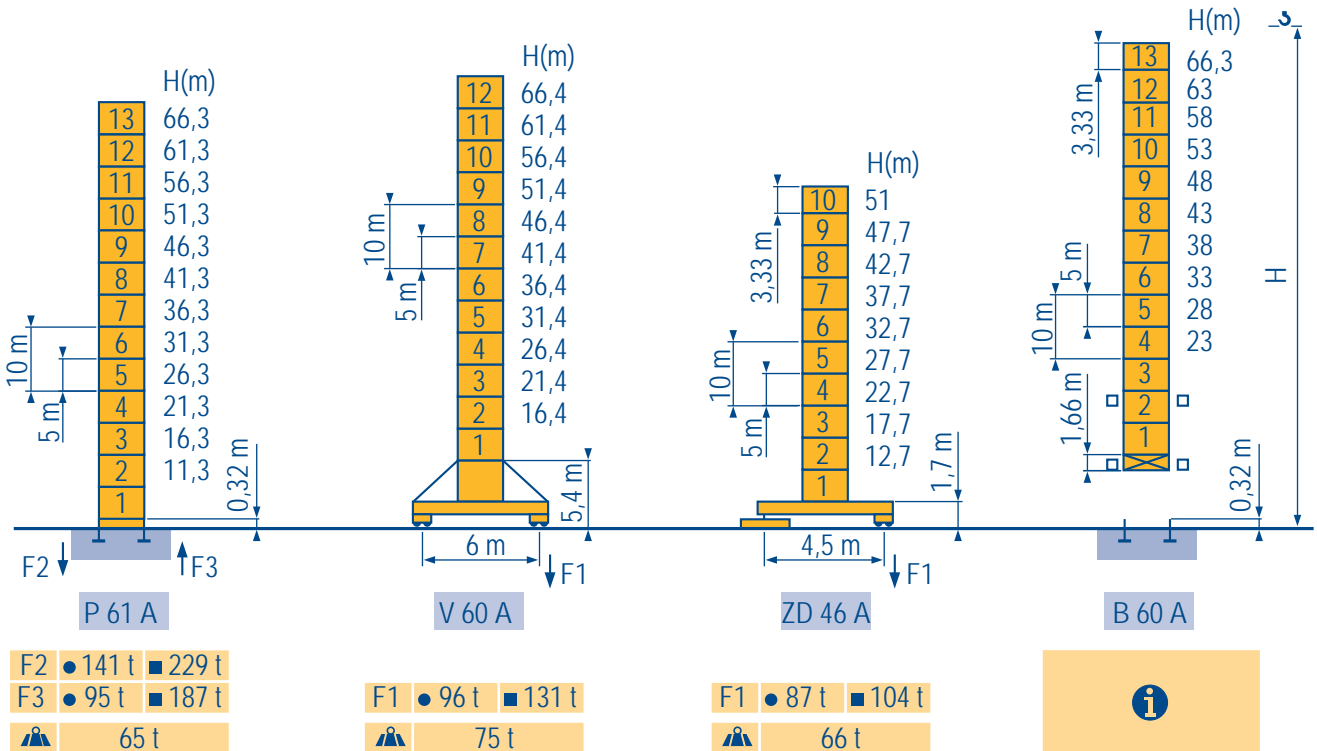
Ø 1,6 m
MD 205 A H8

30 m → 60 m



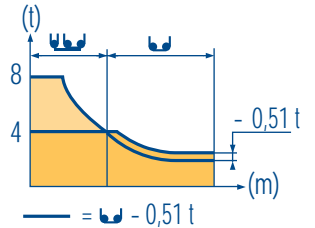
Ø 2 m
MD 205 A H8

30 m → 60 m

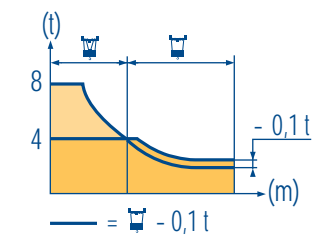


LQQ 1

60 m	3,1 ▶	20,1	22	25	27	30	32	35	35,4	39,2	40	42	45	47	50	52	55	57	60 m
		8	7,2	6,2	5,6	4,9	4,6	4,1	4	4	3,9	3,7	3,4	3,2	3	2,9	2,7	2,6	2,4 t
55 m	3,1 ▶	20,1	22	25	27	30	32	35	35,4	39,2	40	42	45	47	50	52	55 m		
		8	7,2	6,2	5,6	4,9	4,6	4,1	4	4	3,9	3,7	3,4	3,2	3	2,9	2,7 t		
50 m	3,1 ▶	20,1	22	25	27	30	32	35,4	39,2	40	42	45	47	50 m					
		8	7,2	6,2	5,6	4,9	4,5	4	4	3,9	3,7	3,4	3,2	3 t					
45 m	3,1 ▶	20,6	22	25	27	30	32	35	36,2	40,2	42	45 m							
		8	7,4	6,3	5,8	5,1	4,7	4,2	4	4	3,8	3,5 t							
40 m	3,1 ▶	20,6	22	25	27	30	32	35	36,2	40 m									
		8	7,4	6,3	5,8	5,1	4,7	4,2	4	4 t									
35 m	3,1 ▶	20,6	22	25	27	30	32	35 m											
		8	7,4	6,3	5,8	5,1	4,7	4,2 t											
30 m	3,1 ▶	20,6	22	25	27	30 m													
		8	7,4	6,3	5,8	5,1 t													



60 m	2,4 ▶	20,3	22	25	27	30	32	35	36	36,8	40	42	45	47	50	52	55	57	60 m
		8	7,3	6,3	5,7	5	4,6	4,1	4	4	3,6	3,4	3,1	2,9	2,7	2,6	2,4	2,3	2,1 t
55 m	2,4 ▶	20,3	22	25	27	30	32	35	36	36,8	40	42	45	47	50	52	55 m		
		8	7,3	6,3	5,7	5	4,6	4,1	4	4	3,6	3,4	3,1	2,9	2,7	2,6	2,4 t		
50 m	2,4 ▶	20,3	22	25	27	30	32	35	36	36,8	40	42	45	47	50 m				
		8	7,3	6,3	5,7	5	4,6	4,1	4	4	3,6	3,4	3,1	2,9	2,7 t				
45 m	2,4 ▶	20,7	22	25	27	30	32	35	36,9	37,7	40	42	45 m						
		8	7,5	6,4	5,9	5,2	4,8	4,3	4	4	3,7	3,5	3,2 t						
40 m	2,4 ▶	20,7	22	25	27	30	32	35	36,9	37,7	40 m								
		8	7,5	6,4	5,9	5,2	4,8	4,3	4	4	3,7 t								
35 m	2,4 ▶	20,7	22	25	27	30	32	35 m											
		8	7,5	6,4	5,9	5,2	4,8	4,3 t											
30 m	2,4 ▶	20	22	25	27	30 m													
		8	7,5	6,4	5,9	5,2 t													



LO01



Voir télescopage sur dalles

- Réactions en service
- Réactions hors service
- A vide sans lest (ni train de transport) avec flèche et hauteur maximum.
- Nous consulter



See climbing crane

- Reactions in service
- Reactions out of service
- Without load, ballast (or transport axles), with maximum jib and maximum height.
- Consult us



Consultare gru in cavedio

- Reazioni in servizio
- Reazioni fuori servizio
- A vuoto, senza zavorra (ne assali di trasporto) con braccio massimo e altezza massima.
- Consultateci



Siehe Kletterkrane im Gebäude

- Reaktionskräfte in Betrieb
- Reaktionskräfte außer Betrieb
- Ohne Last, Ballast (und Transportachse), mit Maximalausleger und Maximalhöhe.
- Auf Anfrage



Vea grua trepadora

- Reacciones en servicio
- Reacciones fuera de servicio
- Sin carga, sin lastre, (ni tren de transporte), flecha y altura máxima.
- Consultarnos



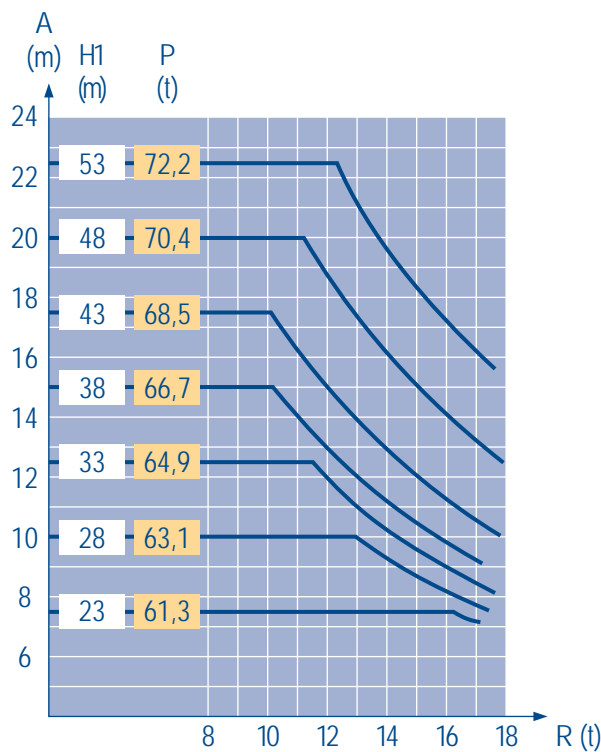
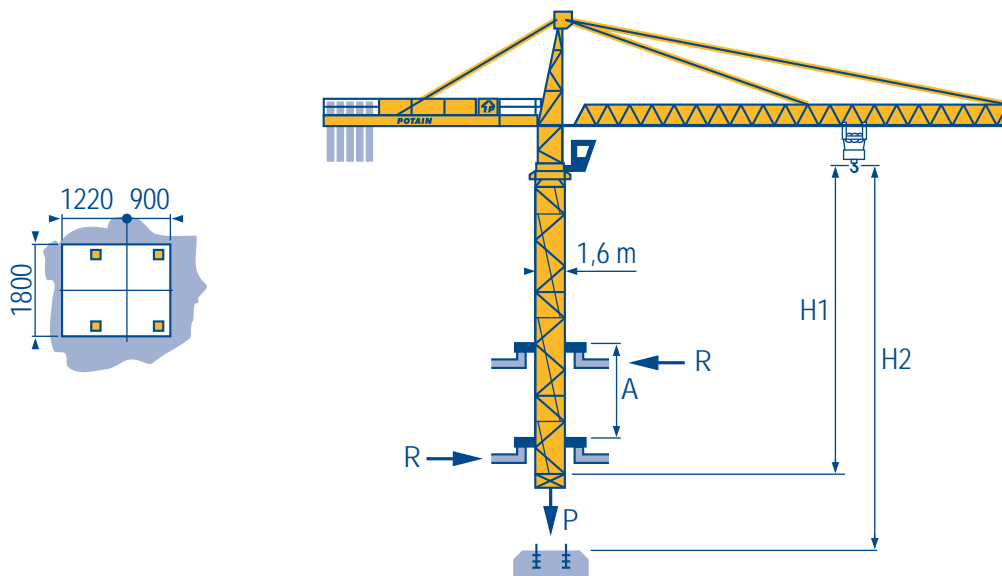
见楼板顶升

- 工作状态下的反应
- 非工作状态下的反应
- 空载无压重也无运输车
- 有吊臂和最大高度
- 请向我方咨询




B 42 A

B 60 A 



L001

A Distance entre cadres
H1 Hauteur grue
P Poids de la grue (en service)
R Réaction horizontale
 Nous consulter


F

Distance between collars
Crane height
Crane weight (in service)
Horizontal reaction
Consult us

GB

Distanza fra i telai
Altezza gru
Peso della gru (in servizio)
Reazione orizzontale
Consultateci

I

A Abstand zwischen den Rahmen
H1 Kranhöhe
P Krangewicht (in Betrieb)
R Horizontalkräfte
 Auf Anfrage

D

Distancia entra marcos
Altura grúa
Peso de la grúa (en servicio)
Reaccion horizontal
Consultarnos

E

各附着框之间距离
工作状态下塔机高度
工作状态下塔机重量
水平反力
请向我方咨询

C

Lest de contre-flèche
Gegenauslegerballast

Counter-jib ballast
Lastre de contra flecha

Contrappeso
平衡臂重

Lest de contre-flèche	4 800 - 4 200 - 3 400 kg		
	Lest de contre-flèche	33 PC/33 LVF 55 RCS/50 LVF	
		(kg)	
60 m	14,5 m	19 200	18 600
55 m	14,5 m	17 200	15 800
50 m	14,5 m	15 800	14 400
45 m	12 m	18 000	17 200
40 m	12 m	15 200	14 400
35 m	12 m	13 800	13 000
30 m	12 m	11 800	11 000

Lest de contre-flèche	4 800 - 4 200 - 700 kg		
	Lest de contre-flèche	33 PC/33 LVF 55 RCS/50 LVF	
		(kg)	
14,5 m	18 800	18 200	
14,5 m	16 800	15 400	
14,5 m	15 400	14 700	
12 m	17 500	16 800	
12 m	15 400	14 700	
12 m	14 000	12 600	
12 m	11 900	11 200	

L001

Lest de base
Grundballast

Base ballast
Lastre de base

Zavorra di base
压重

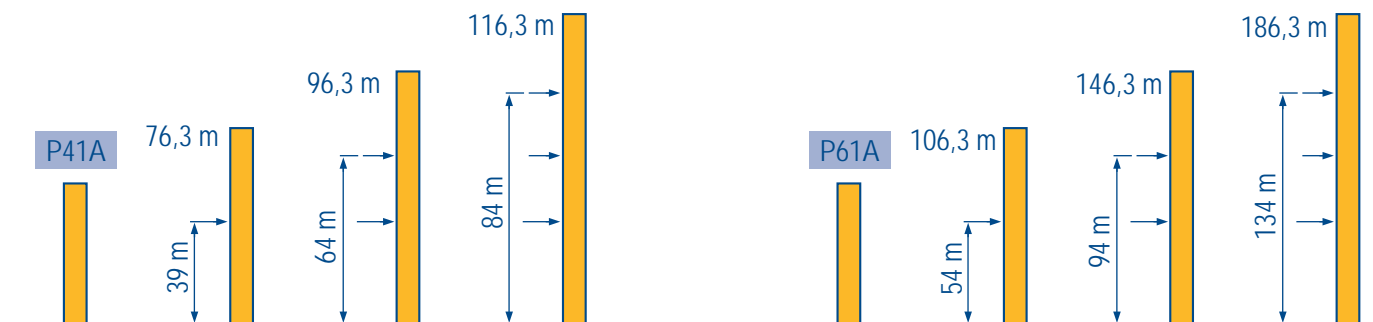
∅ 1,6 m	S 40 A	H (m)	51,9	48,5	45,2	40,2	35,2	30,2	25,2	20,2	15,2		
		(t)	84	66	54	54	54	54	54	54	54		
∅ 1,6 m	S 41 A	H (m)	56,9	53,6	50,2	45,2	40,2	35,2	30,2	25,2	20,2	15,2	
		(t)	114	90	78	54	54	54	54	54	54	54	
∅ 1,6 m	ZD 46 A	H (m)	54,4	51	47,7	42,7	37,2	32,7	27,7	22,7	17,7	12,7	
		(t)	95	75	65	50	50	50	50	50	50	50	
∅ 2 m	V 60 A	H (m)	66,4	61,4	56,4	51,4	46,4	41,4	36,4	31,4	26,4	21,4	16,4
		(t)	120	96	72	60	24	24	24	24	24	24	24
∅ 2 m	ZD 46 A	H (m)	51	47,7	42,7	37,7	32,7	27,7	22,7	17,7	12,7		
		(t)	95	80	50	50	50	50	50	50	50		

L001

Ancrages
Verankerungen

Anchorage
Anclaje

Ancoraggio
附着



L001

								ch - PS hp	kW						
	33 PC 20	m/min	4,3	26	52	2,15	13	26	33	24	360 m > 360				
		t	4	4	2	8	8	4							
	55 RCS 20	m/min	0 → 52		0 → 104	0 → 26		0 → 52	55	40,5	566 m > 566				
		t	4		2	8		4							
	33 LVF 20	m/min	3	→ 8	→ 26	→ 52	1,5	→ 4	→ 13	→ 26	33	24	360 m > 360		
		t	4	4	4	2	8	8	8	4					
	50 LVF 20	m/min	4,8 → 12,5 → 40 → 52 → 78 → 95					2,4 → 6 → 20 → 26 → 39 → 47,5					50	37	611 m > 611
		t	4	4	4	3	2	1	8	8	8	6			
	5 D3 V4	m/min	15 - 30 - 58										5	3,7	
	RCV 145	tr/min U/min rpm	0 → 0,7										2 x 6	2 x 4,4	
	S 40 A RT 324	m/min	12,5 - 25										2 x 7	2 x 5,2	
	R 10 m TCV 449 ARC H < 35,2 m	m/min	10 - 50										4 x 6,8	4 x 5	
	S 41 A RT 443 A1 2V	m/min	15 - 30										4 x 5	4 x 3,7	
	R 10 m TCV 449 ARC H < 35,2 m	m/min	10 - 50										4 x 6,8	4 x 5	
	ZD 46 A RT 443 A1 2V	m/min	15 - 30										4 x 5	4 x 3,7	
	V 60 A RT 544 A1 2V	m/min	13,5 - 27										4 x 7	4 x 5,2	
	R 13 m TCV 649 ARC H < 41,4 m	m/min	10 - 50										4 x 6,8	4 x 5	
CEI 38 IEC 38		kVA													
400 V (+6% -10%) 50 Hz		33 PC/33 LVF : 50 kVA 55 RCS/50 LVF : 80 kVA			84/534 - 87/405										

LQQ 1

	Levage		Hoisting		Sollevamento	
	Distribution		Trolleying		Distribuzione	
	Orientation		Slewing		Rotazione	
	Translation		Travelling		Traslazione	
	Conforme aux directives CEE 84/534 et 87/405 sur le niveau acoustique		In compliance with the EEC 84/534 and 87/405 Instructions on noise level		Conforme alle direttive CEE 84/534 e 87/405 sul livello acustico	
	Nous consulter		Consult us		Consultateci	
	Heben		Elevación		起升	
	Katzfahren		Distribución		变幅	
	Schwenken		Orientación		回转	
	Kranfahren		Traslación		行走	
	Gemäss EWG-Richtlinien 84/534 und 87/405 für den Schall-Leistungspegel		Conforme con las directivas CEE 84/534 y 87/405 sobre el nivel acustico		符合 CEE 84/534 - CEE 87/405 声响度规定	
	Auf Anfrage		Consultarnos		请向我方咨询	

Ref. 1999.03 LQQ 1



18.Rue de Charbonnières, B.P. 173
F-69132 ECULLY Cedex
Tél. (33)04.72.18.20.20
Fax (33)04.72.18.20.00
<http://www.potain.com>
E-mail : mkt@potain.fr

TOPKIT MD 205 A H8

Copyright.Reproduction interdite © POTAIN 1999

Deutschland
POTAIN GmbH Tel : 06.105.704.0
Italia
POTAIN S.p.A. Tel : 039.65.631
Singapore
POTAIN PTE LTD Tel : (00.65) 227.1550