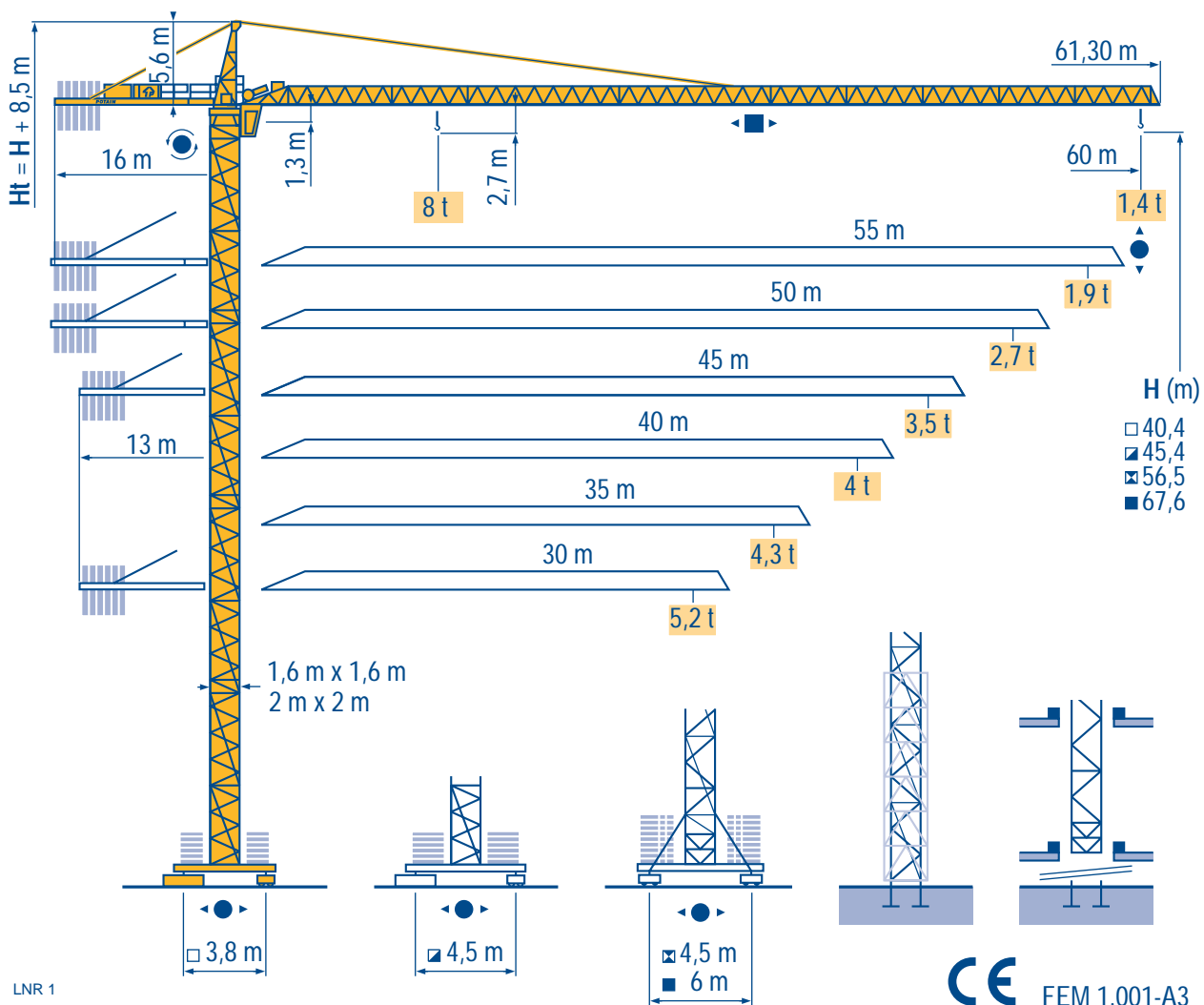


CITY CRANE MD 175 A



HD



HDT



GTMR



CITY CRANE



TOPKIT MD



MR



MAXI MD



MAXI TOPKIT



CE FEM 1.001-A3

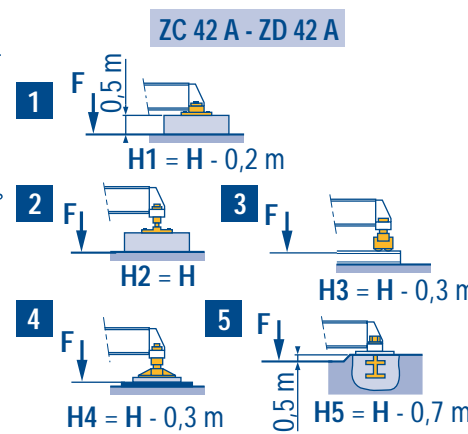
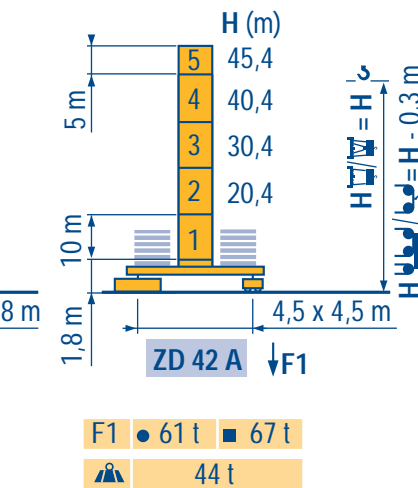
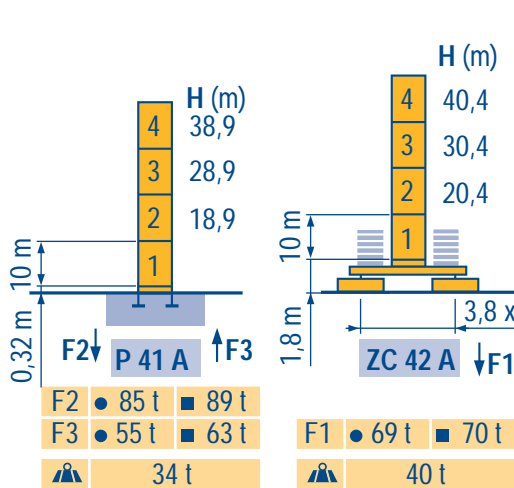


Mat / Réactions
Maste / Eckdrücke
 City 1,6 m

F **Masts / Reactions**
D **Mástil / Reacciones**
 City 1,6 m

GB **Torre / Reazioni**
E **塔身 / 反力**
 City 1,6 m

I
C

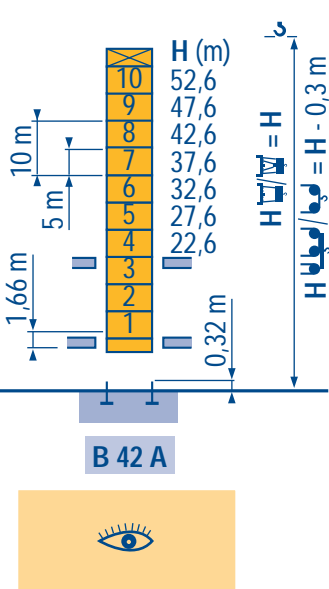
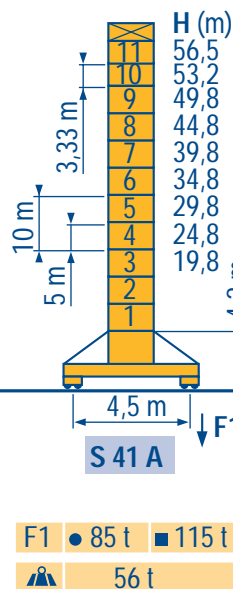
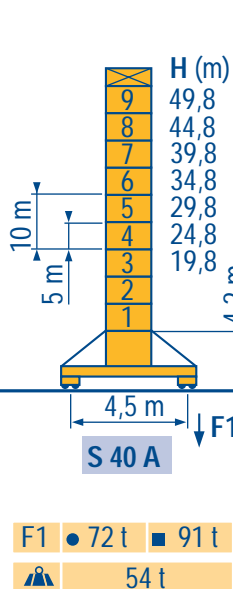
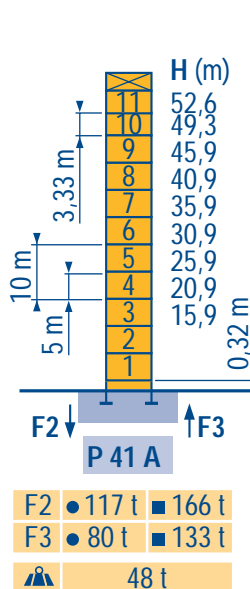


LNR 1

F **Télescopable 1,6 m**
D **Teleskopierbar 1,6 m**

GB **Telescopic 1,6 m**
E **Telescopico 1,6 m**

I **Telescopico 1,6 m**
C **可顶升 1,6 m**

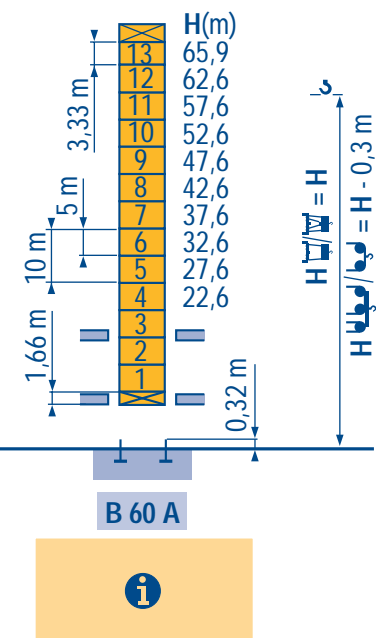
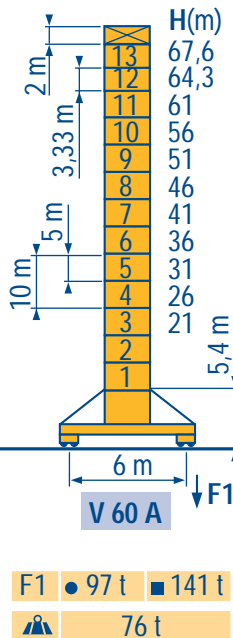
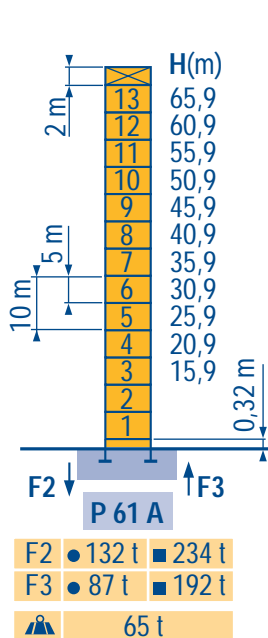


LNR 1

F **Télescopable 2 m**
D **Teleskopierbar 2 m**

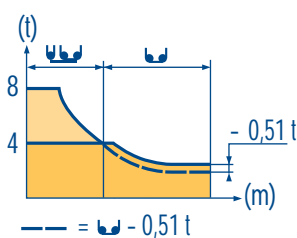
GB **Telescopic 2 m**
E **Telescopico 2 m**

I **Telescopico 2 m**
C **可顶升 2 m**

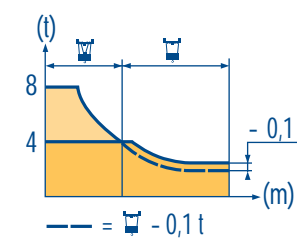


LNR 1

60 m	3,1	▶	13,6	15	17	20	22	24	26,1	27	30	32	35	37	40	42	45	47	50	52	55	57	60 m
▲▲▲			8	7,2	6,1	5	4,5	4	4	3,9	3,4	3,1	2,8	2,6	2,4	2,25	2,1	1,95	1,8	1,7	1,6	1,5	1,4 t
55 m	3,1	▶	15,6	17	20	22	25	27,5	29,9	31	32	35	37	40	42	45	47	50	52	55 m			
▲▲▲			8	7,2	5,9	5,3	4,5	4	4	3,8	3,7	3,3	3,1	2,8	2,7	2,45	2,3	2,15	2,05	1,9 t			
50 m	3,1	▶	18,6	20	22	25	27	30	32	33	36	37	40	42	45	47	50 m						
▲▲▲			8	7,4	6,6	5,6	5,1	4,5	4,2	4	4	3,9	3,5	3,3	3,1	2,9	2,7 t						
45 m	3,1	▶	20,8	22	25	27	30	32	35	36,8	40,1	42	45 m										
▲▲▲			8	7,5	6,4	6	5,2	4,8	4,3	4	4	3,8	3,5 t										
40 m	3,1	▶	20,8	22	25	27	30	32	35	36,8	40 m												
▲▲▲			8	7,5	6,4	6	5,2	4,8	4,3	4	4 t												
35 m	3,1	▶	20,8	22	25	27	30	32	35 m														
▲▲▲			8	7,5	6,4	6	5,2	4,8	4,3 t														
30 m	3,1	▶	20,8	22	25	27	30 m																
▲▲▲			8	7,5	6,4	6	5,2 t																



60 m	2,4	▶	13,9	15	17	20	22	24,8	25,2	27	30	32	35	37	40	42	45	47	50	52	55	57	60 m
▲▲▲			8	7,3	6,3	5,2	4,6	4	4	3,7	3,2	3	2,7	2,5	2,2	2,1	1,9	1,8	1,65	1,55	1,45	1,35	1,25 t
55 m	2,4	▶	15,6	17	20	22	25	27	28,5	29	32	35	37	40	42	45	47	50	52	55 m			
▲▲▲			8	7,4	6,1	5,5	4,7	4,3	4	4	3,5	3,2	3	2,7	2,5	2,3	2,2	2	1,9	1,75 t			
50 m	2,4	▶	18,6	20	22	25	27	30	32	34,1	34,8	37	40	42	45	47	50 m						
▲▲▲			8	7,4	6,6	5,6	5,1	4,7	4,3	4	4	3,7	3,4	3,2	2,9	2,8	2,55 t						
45 m	2,4	▶	21,2	22	25	27	30	32	35	37	38,2	38,9	42	45 m									
▲▲▲			8	7,7	6,6	6	5,3	5	4,5	4,2	4	4	3,6	3,35 t									
40 m	2,4	▶	21,2	22	25	27	30	32	35	37	38,2	38,9	40 m										
▲▲▲			8	7,7	6,6	6	5,3	5	4,5	4,2	4	4	3,9 t										
35 m	2,4	▶	21,2	22	25	27	30	32	35 m														
▲▲▲			8	7,7	6,6	6	5,3	5	4,5 t														
30 m	2,4	▶	21,2	22	25	27	30 m																
▲▲▲			8	7,7	6,6	6	5,3 t																



LNR 1

Voir télescopage sur dalles
 ● Réactions en service
 ■ Réactions hors service
 ▲ A vide sans lest avec flèche et hauteur maximum.
 ⓘ Nous consulter

F See climbing crane
 Reactions in service
 Reactions out of service
 Without load and ballast with longest jib and maximum height.
 Consult us

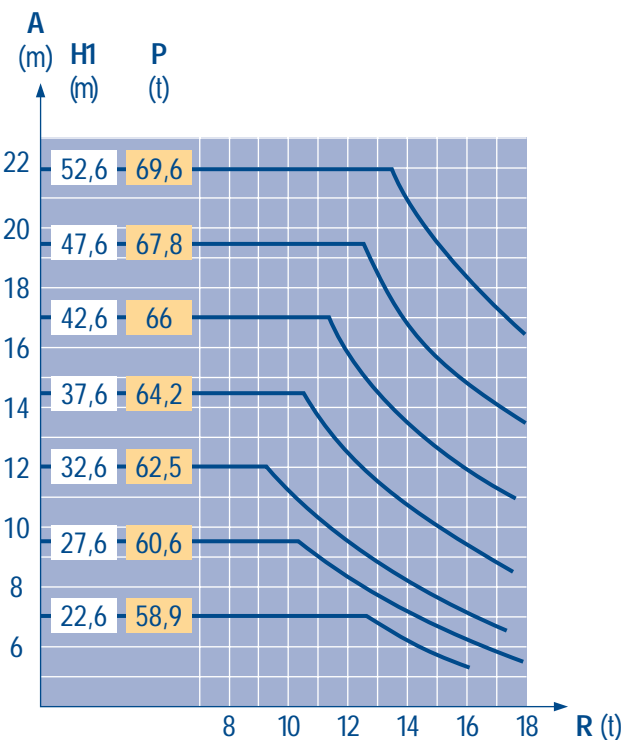
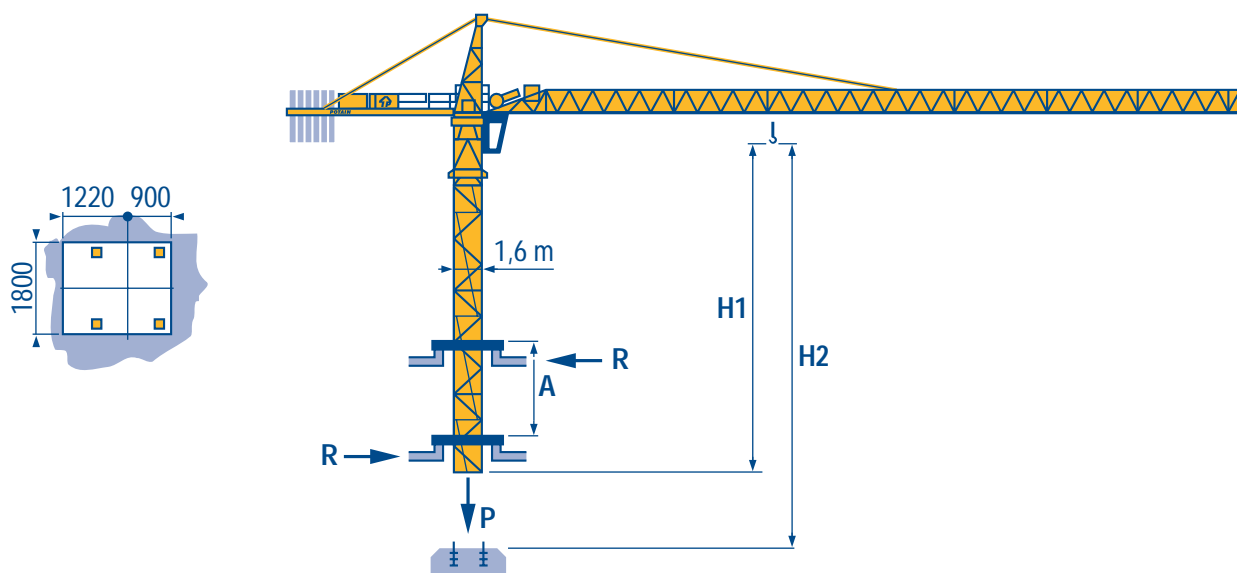
GB Consultare gru in cavedio
 Reazioni in servizio
 Reazioni fuori servizio
 A vuoto senza zavorra e con braccio massimo e altezza massima.
 Consultateci

Siehe Kletterkrane im Gebäude
 ● Reaktionskräfte in Betrieb
 ■ Reaktionskräfte außer Betrieb
 ▲ Ohne Last und Ballast mit Maximalausleger und Maximalhöhe.
 ⓘ Auf Anfrage

D Vea grua trepadora
 Reacciones en servicio
 Reacciones fuera de servicio
 Sin carga, sin lastre con flecha y altura máxima.
 Consultarnos

E 见楼板顶升
 工作状态下的反应
 非工作状态下的反应
 空载，无配重，起重臂和高度均为最大值
 请向我方咨询

B 42 A



LNR 1

A Distance entre cadres

H1 Hauteur grue

P Poids de la grue (en service)

R Réaction horizontale

F

Distance between collars

Crane height

Crane weight (in service)

Horizontal reaction

GB

Distanza fra i telai

Altezza gru

Peso della gru (in servizio)

Reazione orizzontale

I

A Abstand zwischen den Rahmen

H1 Kranhöhe

P Krangewicht (in Betrieb)

R Horizontalkräfte

D

Distancia entra marcos

Altura grúa

Peso de la grúa (en servicio)

Reaccion horizontal

E

各附着框之间距离

工作状态 下塔机高度

工作状态 下塔机重量

水平反力

C

Lest de contre-flèche
Gegenauslegerballast



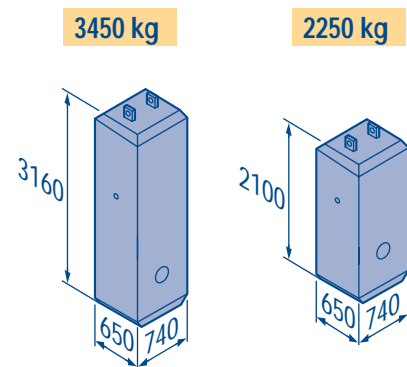
Counter-jib ballast
Lastre de contra flecha



Contrappeso
平衡臂重



			3450 kg	2250 kg	(kg)
60 m	16 m		4	2	18 300
55 m	16 m		3	3	17 100
50 m	16 m		3	2	14 850
45 m	13 m		5	1	19 500
40 m	13 m		4	2	18 300
35 m	13 m		3	3	17 100
30 m	13 m		3	2	14 850



LNR 1

Lest de base
Grundballast



Base ballast
Lastre de base



Zavorra di base
压重



□1,6 m	ZC 42 A - ● ▶	H (m)	40,4	30,4	20,4								
		(t)	80	80	80								
□1,6 m	ZD 42 A - ● ▶	H (m)	45,4	40,4	30,4	20,4							
		(t)	60	50	50	50							
□1,6 m	S 40 A - ● ▶	H (m)	49,8	44,8	39,8	34,8	29,8	24,8	19,8				
		(t)	72	54	54	54	48	48	48				
□1,6 m	S 41 A - ● ▶	H (m)	56,5	53,2	49,8	44,8	39,8	34,8	29,8	24,8	19,8		
		(t)	102	84	72	60	54	54	48	48	48		
□ 2 m	V 60 A - ● ▶	H (m)	67,6	64,3	61	56	51	46	41	36	31	26	21
		(t)	132	108	96	72	48	36	24	24	24	24	24

LNR 1

		U			UU			ch - PS hp	kW								
▲ ▼	33 PC 20	m/min	4,4	26	52	2,2	13	26	33	24	295 m > 295						
		t	4	4	2	8	8	4									
	33 LVF 20	m/min	3	8	26	52	1,5	4	13	26	33	24	295 m > 295				
		t	4	4	4	2	8	8	8	4							
▲ ▼	45 RCS 20	m/min	0	39,5	0	79	0	20	0	40	45	33	329 m > 329				
		t	4		2		8		4								
◀ ▶	5 D3 V4	m/min	15 - 30 - 58					5	3,7								
▲ ▼	50 LVF 20	m/min	5	13,5	43	58	86	104	2,5	6,75	21,5	29	43	52	50	37	590 m > 590
		t	4	4	4	3	2	1	8	8	8	6	4	2			
◀ ▶	6 DVF 4	m/min	0-6 → 76					5,5	4								
	RCV 145	tr/min U/min rpm	0 → 0,8					2 x 6	2 x 4,4								
ZD 42 A ZC 42 A 	RT 324	m/min	12,5 - 25					2 x 7	2 x 5,2								
S 40 A 	RT 324	m/min	12,5 - 25					2 x 7	2 x 5,2								
	TCV 449 ARC	m/min	10 - 50					4 x 6,8	4 x 5								
R ≥ 10 m H < 34,8 m																	
S 41 A 	RT 443 A1 2V	m/min	15 - 30					4 x 5	4 x 3,7								
	TCV 449 ARC	m/min	10 - 50					4 x 6,8	4 x 5								
R ≥ 10 m H < 34,8 m																	
V 60 A 	RT 544 A1 2V	m/min	13,5 - 27					4 x 7	4 x 5,2								
	TCV 649 ARC	m/min	10 - 50					4 x 6,8	4 x 5								
R ≥ 13 m H < 41 m																	
CEI 38		IEC 38		kVA													
400 V (+6% -10%) 50 Hz		33 PC/33 LVF : 50 kVA 45 RCS/50 LVF : 70 kVA			84/534 - 87/405												

LNR 1

 	Levage Distribution Orientation Translation Conforme aux directives CEE 84/534 et 87/405 sur le niveau acoustique Nous consulter	Hoisting Trolleying Slewing Travelling In compliance with the EEC 84/534 and 87/405 Instructions on noise level Consult us	Sollevamento Distribuzione Rotazione Traslazione Conforme alle direttive CEE 84/534 e 87/405 sul livello acustico Consultateci	
	Heben Kاتفahren Schwenken Kranfahren Gemäss EWG-Richtlinien 84/534 und 87/405 für den Schall-Leistungspegel Auf Anfrage	Elevación Distribución Orientación Traslación Conforme con las directivas CEE 84/534 y 87/405 sobre el nivel acustico Consultarnos	起升 变幅 回转 行走 符合 CEE 84/534 - CEE 87/405 声晌度规定 请向我方咨询	

Réf. 1997.48 LNR 1



18.Rue de Charbonnières, B.P. 173-F
69132 ECULLY Cedex
Tél. (33)04.72.20.20.20
Fax (33)04.72.20.20.00
http://www.potain.fr
E-mail : mkt@potain.fr

CITY CRANE MD 175 A

Copyright.Reproduction interdite © POTAIN 1997

Deutschland
POTAIN GmbH Tel : 06.105.704.0
Italia
POTAIN S.p.A. Tel : 039.65.631
China
Zhangjiagang POTAIN Tel : 520. 877.1451

Modificazioni riservate / Modifications réservées / Änderungen vorbehalten / Subject to modification / Modificaciones reservadas / 修改权在我方 / Printed in France / Réalisation SODIPE