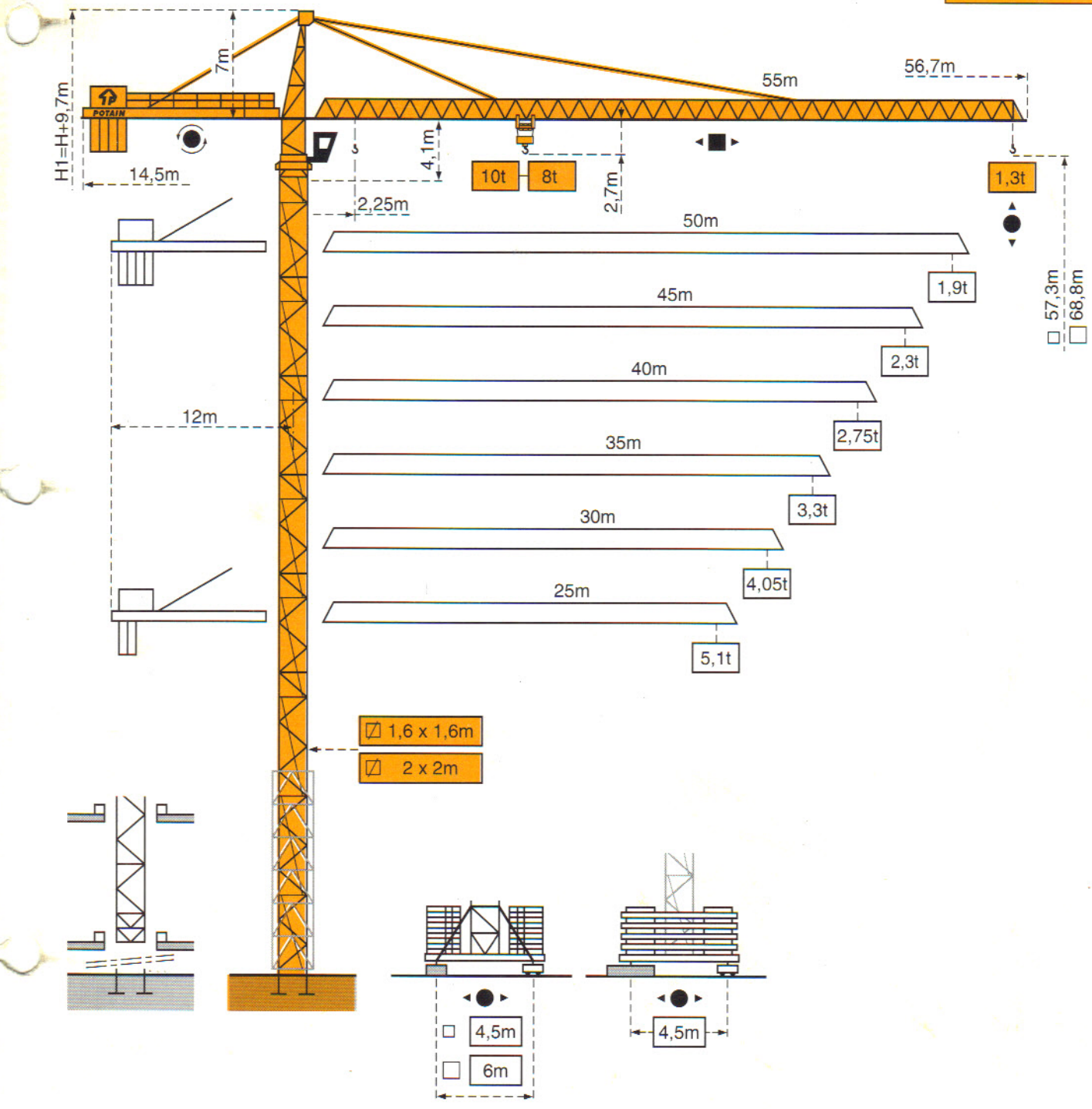


**TOPKIT MD 140
"matic"**



TOPKIT MD 140 "matic"

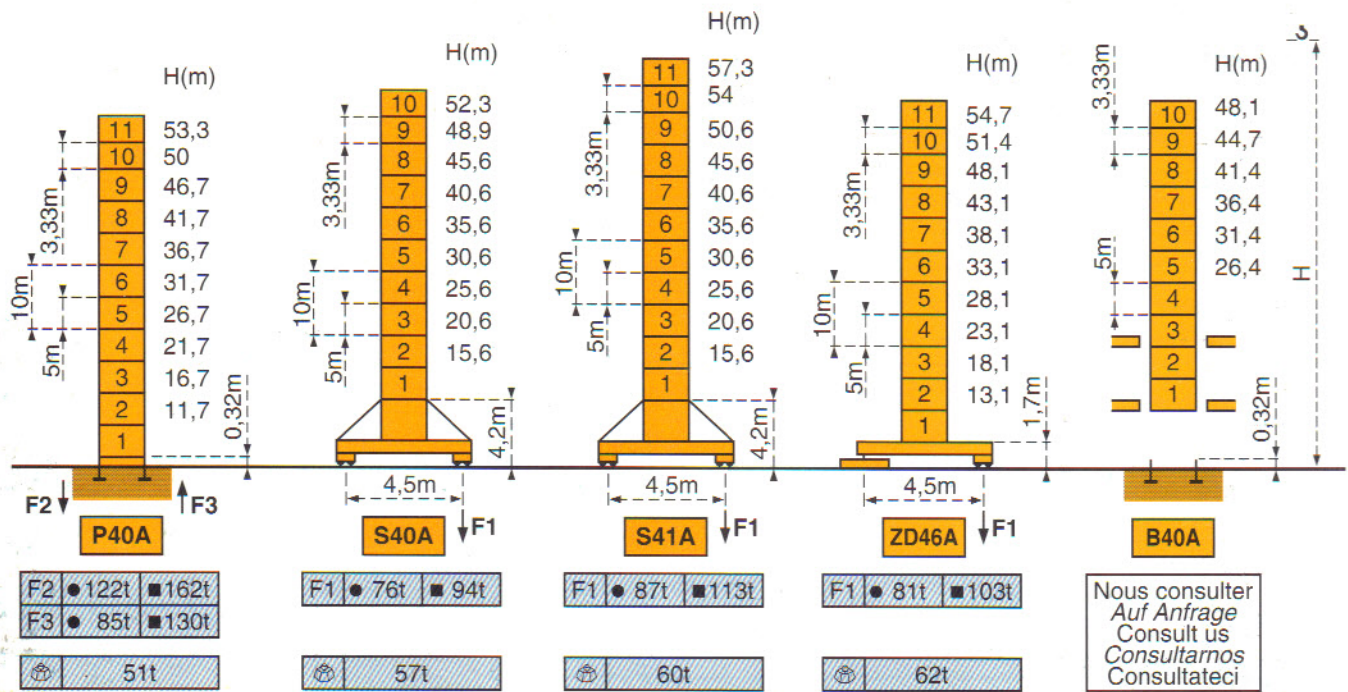


Mats - Maste - Masts - Mástil - Torre

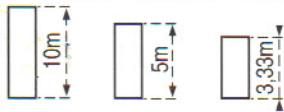


□ 1,6m
MD 140 G8 - MD 140 G10

Flèche - Ausleger - Jib
Flecha - Braccio
25m → 55m

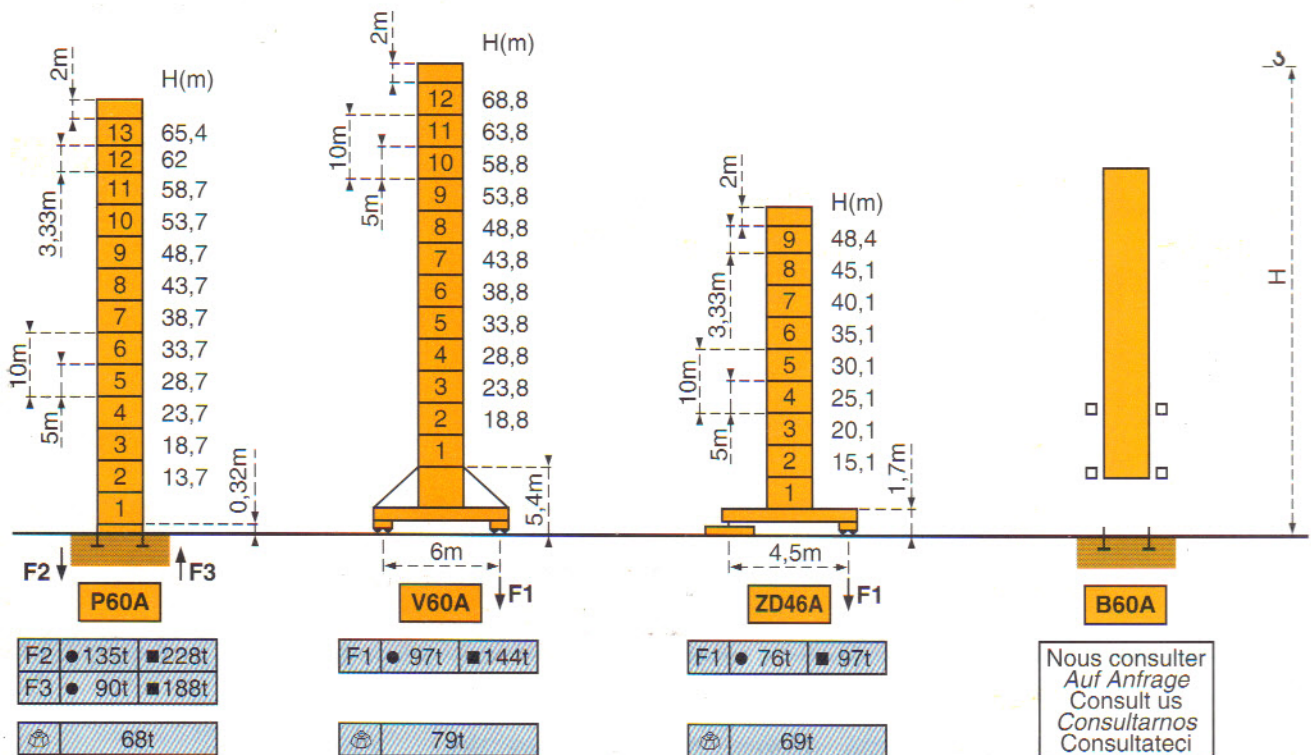


Mats - Maste - Masts - Mástil - Torre



□ 2 m
MD 140 G8 - MD 140 G10

Flèche - Ausleger - Jib
Flecha - Braccio
25m → 55m



Flèche
Ausleger
Jib
Flecha
Braccio

Courbes de charges - Lastkurven - Load diagrams - Curvas de cargas - Curve di carico

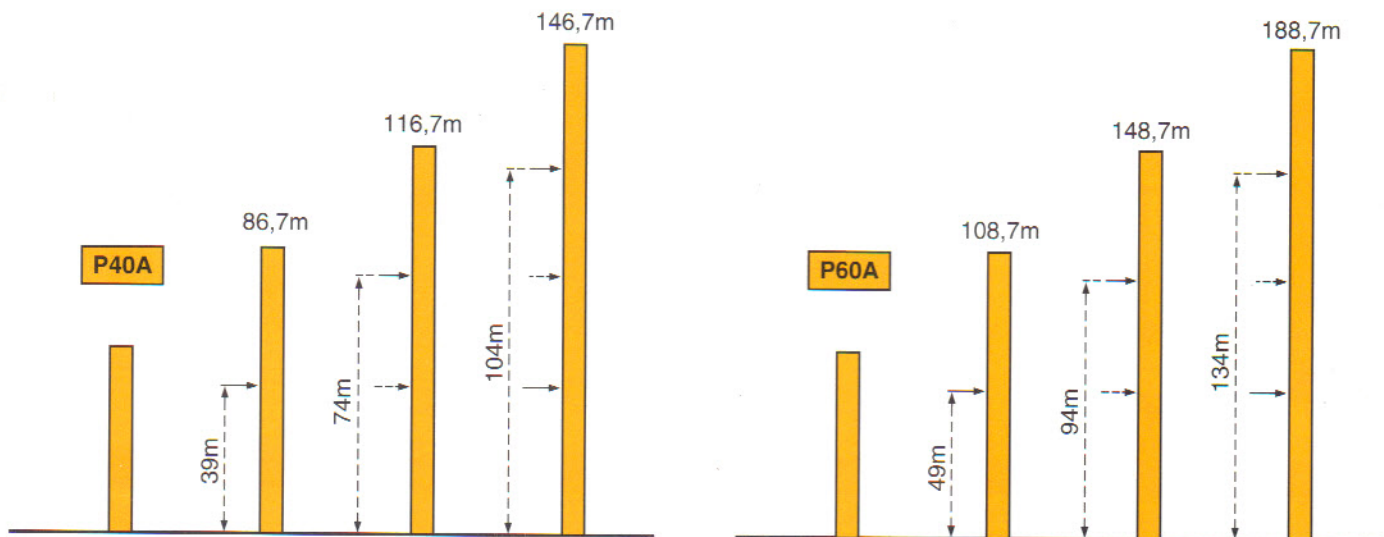
MD 140 G8

55m	8	7,3	6,3	5,2	4,7	4	3,6	3,1	2,89	2,56	2,37	2,12	1,98	1,78	1,67	1,52	1,42	1,3	m
		16	17	20	22	25	27	30	32	35	37	40	42	45	47	50			t
50m		8	7,5	6,2	5,5	4,7	4,3	3,8	3,5	3,1	2,89	2,6	2,43	2,21	2,07	1,9			t
		16,5	17	20	22	25	27	30	32	35	37	40	42	45					m
45m		8	7,7	6,4	5,7	4,9	4,5	3,9	3,6	3,2	3	2,7	2,53	2,3					t
		16,7	17	20	22	25	27	30	32	35	37	40							m
40m		8	7,8	6,5	5,8	5	4,5	4	3,7	3,3	3	2,75							t
		16,9	20	22	25	27	30	32	35										m
35m		8	6,5	5,8	5	4,6	4	3,7	3,3										t
30m		8	6,6	5,9	5,1	4,6	4,05												t
25m		8	6,7	6	5,1														t

MD 140 G10

55m	10	7,3	6,3	5,2	4,7	4	3,6	3,1	2,89	2,56	2,37	2,12	1,98	1,78	1,67	1,52	1,42	1,3	m	
		11,5	15	17	20	22	25	27	30	32	35	37	40	42	45	47	50	52	55	t
50m	10	8,7	7,5	6,2	5,5	4,7	4,3	3,8	3,5	3,1	2,89	2,6	2,43	2,21	2,07	1,9			t	
		13,2	15	17	20	22	25	27	30	32	35	37	40	42	45	47	50			m
45m	10	8,9	7,7	6,4	5,7	4,9	4,5	3,9	3,6	3,2	3	2,7	2,53	2,3					t	
		13,5	15	17	20	22	25	27	30	32	35	37	40	42	45					m
40m	10	9,1	7,8	6,5	5,8	5	4,5	4	3,7	3,3	3	2,75							t	
		13,7	15	17	20	22	25	27	30	32	35	37	40							m
35m	10	9,1	7,9	6,5	5,8	5	4,6	4	3,7	3,3									t	
		13,9	15,2	17	20	22	25	27	30	32	35									m
30m	10	9,2	8	6,6	5,9	5,1	4,6	4,05												t
25m	10	9,3	8,1	6,7	6	5,1														t

Ancrages - Verankerungen - Anchorages - Anclaje - Ancoraggio



■ En service
● Hors service

■ In Betrieb
● Ausser Betrieb

■ In service
● Out of service

■ En servicio
● Fuera de servicio

■ In servizio
● Fuori servizio

⊕ A vide sans lest
avec flèche et hauteur
maximum.


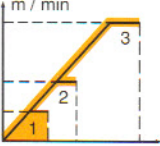


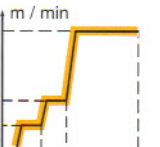

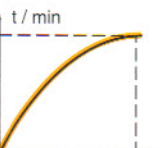

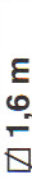

⊕ Ohne Last und Ballast
mit Maximalausleger und
Maximalhöhe.

⊕ Without load and
ballast with longest jib
and maximum height.

⊕ Sin carga, sin
lastre con flecha y
altura máximas.

⊕ A vuoto senza zavorra
e con braccio massimo e
altezza massima.

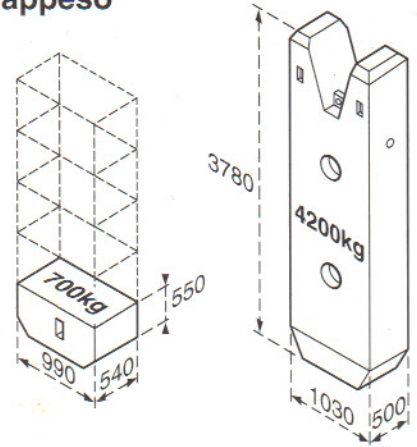
Mécanismes - Antriebe - Mechanisms - Mecanismos - Meccanismi

				m/min	t		ch -PS hp	kW	
Levage Heben Hoisting Elevación Sollevamento		 8t	35	1	0 → 17	8	322m >322m*	35	27
			LTV	2	34	4			
			20	3	68	2			
			LTV	2	46	4	611m >611m*	55	40,5
			20	3	91	2			
			55	1	0 → 23	8			
	 10t	LTV	2	26	5	322m >322m*	35	27	
		25	3	52	2,5				
		55	1	0 → 19	10				
		LTV	2	38	5	611m >611m*	55	40,5	
		25	3	76	2,5				
Ditribution Katzfahren Trolleying Distribución Distribuzione			5 D3 V4	15-30-58			5	3,7	
Orientation Schwenken Slewing Orientación Rotazione			RCV 145	0 → 0,8 tr/min rpm			2x6	2x4,4	
Translation Kranfahren Travelling Traslación Traslazione			S 40 A	RT 324	12,5 - 25			2x7	2x5,2
			R ≥ 10m	TCV 449 ARC H ≤ 35,6m	10 - 50			4x6,8	4x5
			S 41 A	RT 443 A1 2V	15 - 30			4x5	4x3,7
			R ≥ 10m	TCV 449 ARC H ≤ 35,6m	10 - 50			4x6,8	4x5
			ZD 46 A	RT 443 A1 2V	15 - 30			4x5	4x3,7
			V 60 A	RT 544 A1 2V	13,5 - 27			4x7	4x5,2
R ≥ 13m	TCV 649 ARC H ≤ 43,8m	10 - 50			4x6,8	4x5			
Réseau - <i>Netzstrom</i> - Mains supply - <i>Red</i> - Rete elettrica							370V-400V.50Hz		
Puissance électrique nécessaire - <i>Anschlusswert</i> - Necessary electric power <i>Potencia eléctrica necesaria</i> - Potenza elettrica necessaria							35 LTV : 50KVA 55 LTV : 80KVA		
Groupe électrogène - <i>Stromaggregat</i> - Generator set - <i>Grupo electrogeno</i> - Gruppo elettrogeno							*		

*Nous consulter - *Auf Anfrage* - Consult us - *Consultarnos*-Consultateci

Modifications réservées - Änderungen vorbehalten - Subject to modification - Modifiche riservate
 Printed in France

Lest de contre-flèche - Gegenauslegerballast - Counter-jib ballast
Lastre de contra flecha - Contrappeso



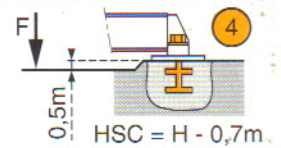
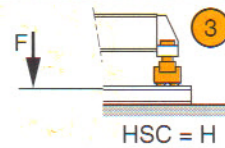
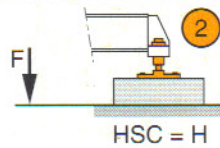
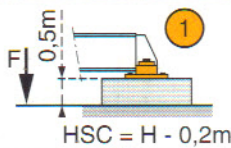
			(kg)
①	55m	14,5m	13 300 = (3x4200)+(1x700)
	50m	12m	16 100 = (3x4200)+(5x700)
	45m	12m	14 700 = (3x4200)+(3x700)
	40m	12m	12 600 = (3x4200)
②	35m	12m	10 500 = (2x4200)+(3x700)
	30m	12m	9 100 = (2x4200)+(1x700)
	25m	12m	7 000 = (1x4200)+(4x700)

H1=H+9,7m

Lest de base - Grundballast - Base ballast - Lastre de base - Zavorra di base

H(m)	①	②	H(m)	①	②	H(m)	①	②	H(m)	①	②	H(m)	①	②
									68,8	120t	132t			
			57,3	102t	108t	54,7	85t	90t	63,8	96t	108t			
52,3	78t	84t	54	84t	90t	51,4	70t	75t	58,8	72t	84t			
48,9	60t	66t	50,6	72t	78t	48,1	55t	60t	53,8	60t	60t	48,4	70t	70t
45,6	48t	54t	45,6	48t	54t	43,1	40t	40t	48,8	36t	48t	45,1	50t	55t
40,6	42t	42t	40,6	42t	42t	38,1	40t	40t	43,8	24t	24t	40,1	40t	40t
35,6	42t	42t	35,6	42t	42t	33,1	40t	40t	38,8	12t	12t	35,1	40t	40t
30,6	42t	42t	30,6	42t	42t	28,1	40t	40t	33,8	12t	12t	30,1	40t	40t
25,6	42t	42t	25,6	42t	42t	23,1	40t	40t	28,8	12t	12t	25,1	40t	40t
20,6	42t	42t	20,6	42t	42t	18,1	40t	40t	23,8	12t	12t	20,1	40t	40t
15,6	42t	42t	15,6	42t	42t	13,1	40t	40t	18,8	12t	12t	15,1	40t	40t
S 40 A ◀●▶			S 41 A ◀●▶			ZD 46 A ◀●▶			V 60 A ◀●▶			ZD 46 A ◀●▶		
			□ 1,6m									□ 2m		

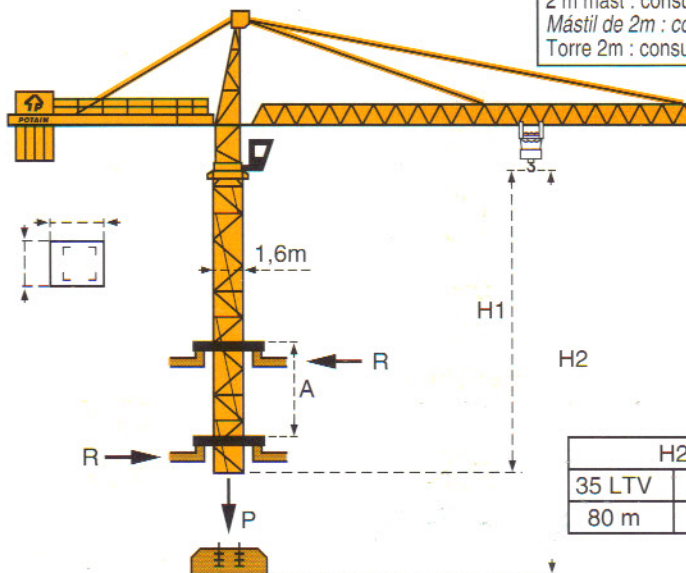
ZD 46 A



Télescopage sur dalles - Kletterkrane im Gebäude - Climbing crane
Telescopage gruas trepadoras - Gru in cavedio

Mât de 2m : nous consulter
 Mast von 2m : Auf Anfrange
 2 m mast : consult us
 Mástil de 2m : consultarnos
 Torre 2m : consultateci

B 40 A



Nous consulter
 Auf Anfrage
 Consult us
 Consultarnos
 Consultateci

A Distance entre cadres
 H1 Hauteur grue
 P Poids de la grue (en service)
 R Réaction horizontale

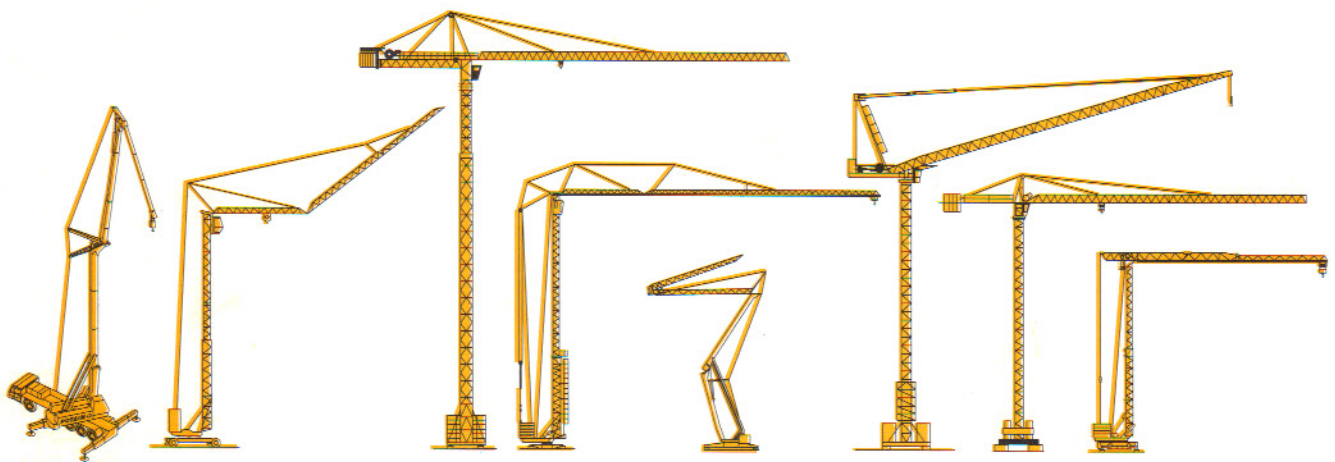
A Abstand zwischen den Rahmen
 H1 Kranhöhe
 P Krangewicht (in Betrieb)
 R Horizontalkräfte

A Distance between collars
 H1 Crane height
 P Crane weight (in service)
 R Horizontal reaction

A Distancia entra marcos
 H1 Altura grúa
 P Peso de la grúa (en servicio)
 R Reaccion horizontal

A Distanza tra telai
 H1 Altezza gru
 P Peso della gru (en servizio)
 R Reazione orizzontale

Modifiche riservate / Modificaciones reservadas / Subject to modification / Änderungen vorbehalten / Modifications réservées / Printed in France



Document pour usage commercial uniquement - Benutzung dieser Unterlagen nur für Verkaufszwecke - Document for commercial use only - Documento para uso comercial unicamente - Documento per uso commerciale solamente

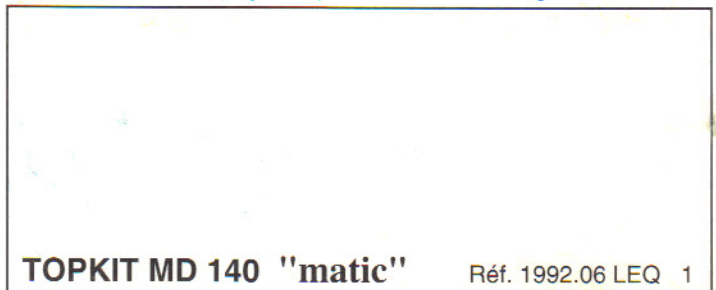
Copyright.Reproduction interdite © POTAIN 1992

POTAIN ↑

GRUPE LEGRIS INDUSTRIES

18.Rue de Charbonnières, B.P. 173-F 69132 ECULLY Cedex
Tél. 72.20.20.20 - Télex 330 179 - Fax 72.20.20.00

POTAIN GmbH	Deutschland	Tel : 6.105.704.0
POTAIN U.K.	Great Britain	Tel : 895.44.52.61
Simma POTAIN	Italia	Tel : 2.97.96.71
POTAIN Portugal	Portugal	Tel : 2.968.08.89



TOPKIT MD 140 "matic"

Réf. 1992.06 LEQ 1

Réalisation SODIPE