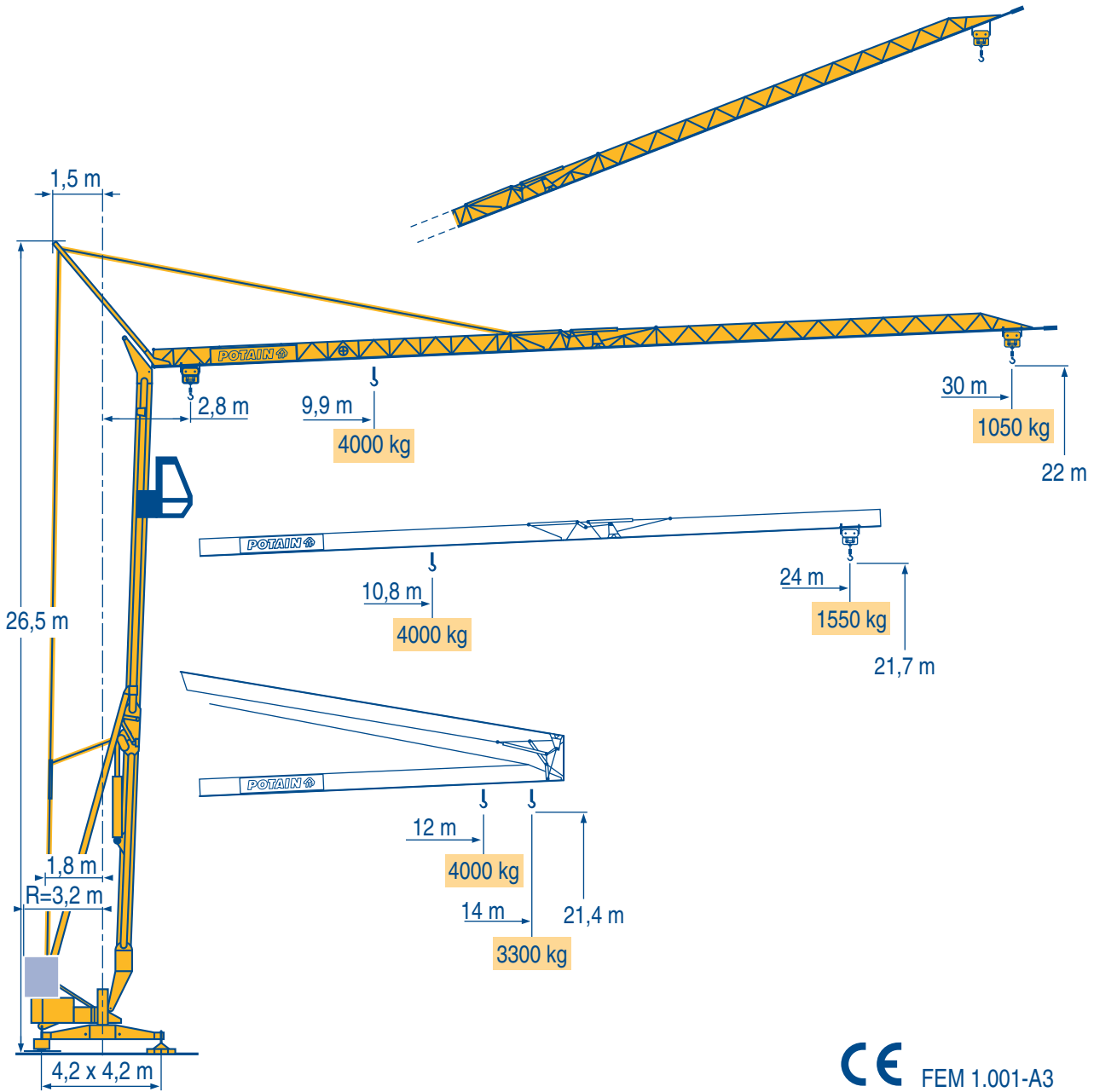


HDM 32 B



LTO1

CE FEM 1.001-A3



- Igo
HD
HDM
- HDT
- GTMR
- CITY CRANE
- TOPKIT MD
MAXI MD
- MAXI TOPKIT
- Topless MDT
- MR

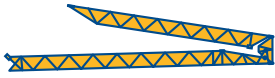
Courbes de charges
Lastkurven



Load diagrams
Curvas de cargas



Curve di carico
负荷曲线



30 m	2,8 ▶ 12 14 m	9,9 10 11 12 13 15 17 17,6 19 20 22 24 26 28 30 m
	4000 3300 kg	4000 3960 3510 3140 2840 2380 2040 - 1780 1670 1480 1330 1200 1090 1000 kg
		2000 1830 1720 1530 1380 1250 1140 1050 kg
24 m	2,8 ▶ 12 14 m	10,8 11 12 13 15 17 18 19,4 20 22 24 m
	4000 3300 kg	4000 3920 3510 3180 2670 2290 2140 - 1880 1670 1500 kg
		2000 1930 1720 1550 kg

LTO 1

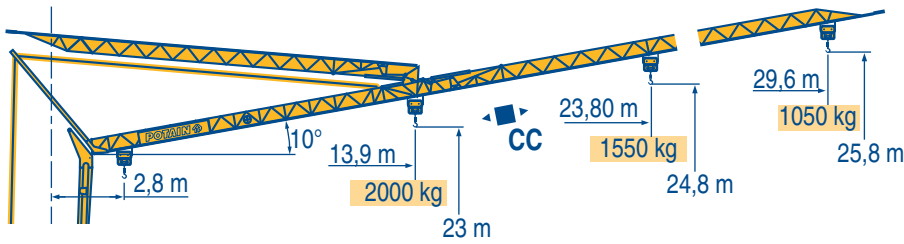
Flèche relevée
Ausleger in Steilstellung



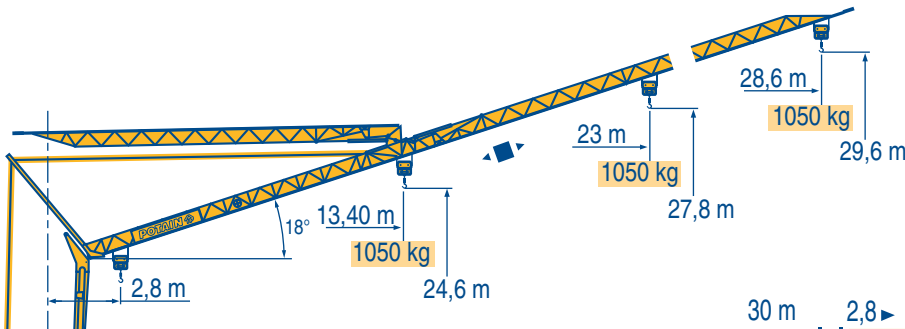
Luffing jib
Flecha izada



Braccio impennato
起升吊臂



30 m	2,8 ▶ 17,1 17,4 18 20 22 25 27 29,6 m
	2000 - 1870 1640 1460 1240 1130 1000 kg
	2000 1920 1690 1510 1290 1180 1050 kg
24 m	2,8 ▶ 18,8 19,2 20 22 23,8 m
	2000 - 1860 1650 1500 kg
	2000 1910 1700 1550 kg



30 m	2,8 ▶ 28,6 m
	1000 kg
	1050 kg
24 m	2,8 ▶ 23 m
	1000 kg
	1050 kg

LTO 1



Chariot distributeur
Chariot distributeur
et courbes de charges



Traversing trolley
Traversing trolley
and load diagrams



Carrellino distributore
Carrellino distributore
e curve di carico



Verfahrbare laufkatze
Verfahrbare laufkatze
und lastkurven



Carro distribuidor
Carro distribuidor
y curvas de cargas



变幅小车
变副滑车和
负荷曲线



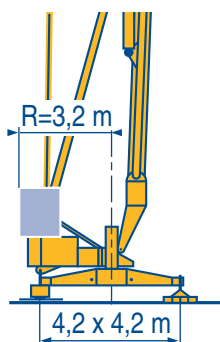
Réactions
Eckdrücke



Reactions
Reacciones



Reazioni
反力



F1 ● 21,2 t ■ 13,9 t

👤 11,1 t

LTO 1

● Réactions en service
■ Réactions hors service
👤 A vide sans lest (ni train de transport) avec flèche et hauteur maximum



● Reactions in service
■ Reactions out of service
👤 Without load, ballast (or transport axes), with maximum jib and maximum height.



● Reazioni in servizio
■ Reazioni fuori servizio
👤 A vuoto, senza zavorra (ne assali di trasporto) con braccio massimo e altezza massima



● Reaktionskräfte in Betrieb
■ Reaktionskräfte außer Betrieb
👤 Ohne Last, Ballast (und Transportachse), mit Maximalausleger und Maximalhöhe.



● Reacciones en servicio
■ Reacciones fuera de servicio
👤 Sin carga, sin lastre, (ni tren de transporte), flecha y altura máxima.



● 工作状态下的反应
■ 非工作状态下的反应
👤 空载无压重也无运输车有吊臂和最大高度



Mécanismes
Antriebe



Mechanisms
Mecanismos



Meccanismi
机构



										ch - PS hp	kW	
▲ ▼	15 LVF 10	m/min	5	27	43	53	2,5	13,5	21,5	26,5	15	11
		kg	2000	2000	1250	1050	4000	4000	2500	2000		
◀ ▶	15 RPC 10 A	m/min	9	27	54		4,5	13,5	27		15	11
		kg	2000	2000	1050		4000	4000	2000			
◀ ▶	3 D2 V5/2	m/min	21 - 42								2,7	2
🔄	RVF 2 30	tr/min U/min rpm	0 → 0,2 → 0,8								1,5	1,1

CEI 38		IEC 38	kVA	
400 V (+6% -10%) 50 Hz			20 kVA	84/534 - 87/405

LTO 2

▲
▼
◀
▶
🔄
👤
Conforme aux directives CEE 84/534 et 87/405 sur le niveau acoustique



● Hoisting
■ Trolleying
🔄 Sewing
👤 In compliance with the EEC 84/534 and 87/405 Instructions on noise level



● Sollevamento
■ Distribuzione
🔄 Rotazione
👤 Conforme alle direttive CEE 84/534 e 87/405 sul livello acustico



▲
▼
◀
▶
🔄
👤
Gemäss EWG-Richtlinien 84/534 und 87/405 für den Schall-Leistungspegel

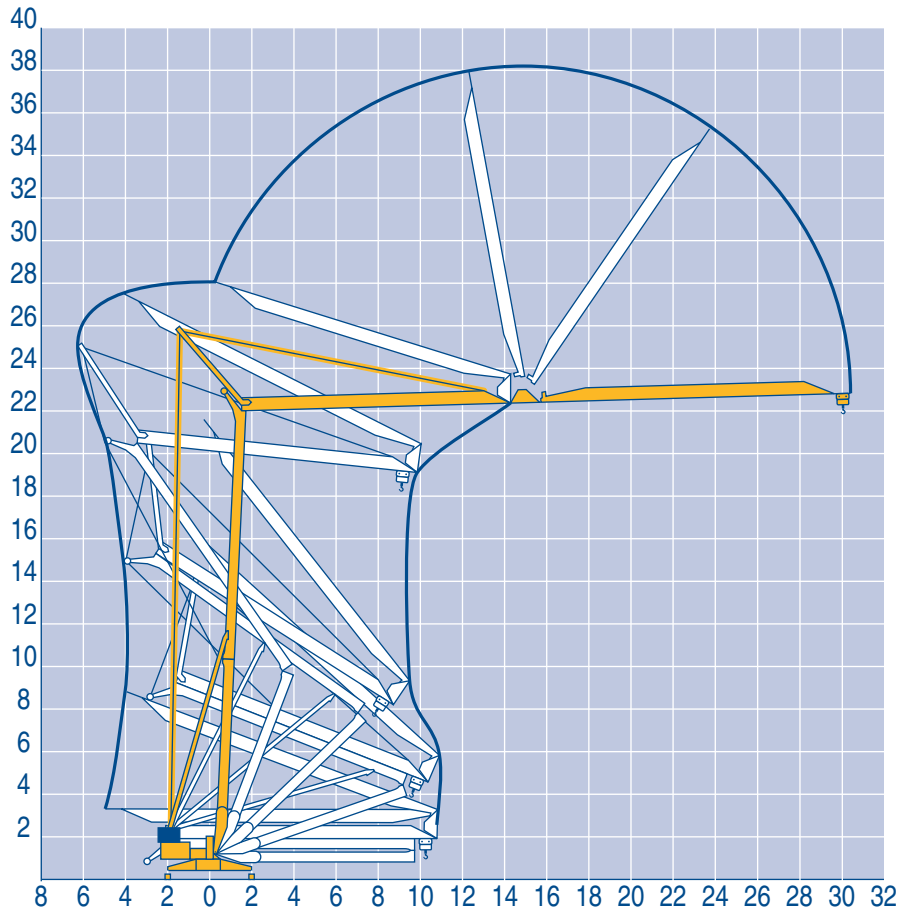


● Elevación
■ Distribución
🔄 Orientación
👤 Conforme con las directivas CEE 84/534 y 87/405 sobre el nivel acustico



● 起升
■ 变幅
🔄 回转
👤 符合 CEE 84/534 - CEE 87/405 声响应规定





LTO 1

Version semi-portée lestée

F

Tractor towed version
with ballast

GB

Versione semi rimorchio
con zavorra

I

Ausführung als Sattelaufleger
mit ballast

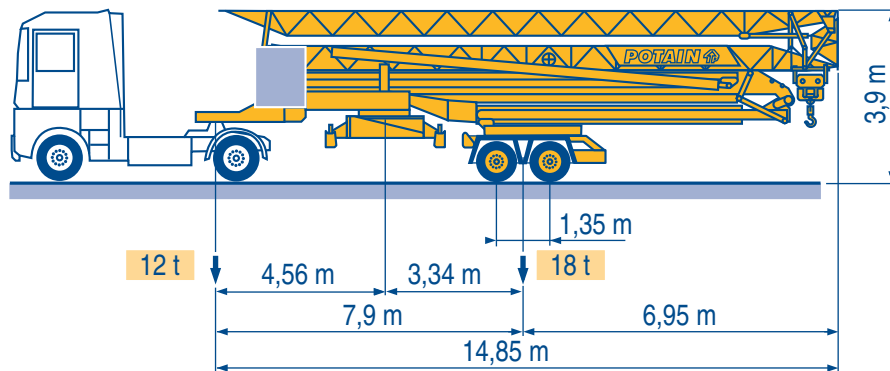
D

Version en semi-remorque
con lastre

E

带压重半拖挂

C



SL121/S215M

SL122/J215M

LTO 1

POTAIN ↑
GROUPE LEGRIS INDUSTRIES

18.Rue de Charbonnières, B.P. 173
F-69132 ECULLY Cedex
Tél. (33)04.72.18.20.20
Fax (33)04.72.18.20.00
http://www.potain.com
E-mail : mkt@potain.fr

HDM 32 B

Copyright.Reproduction interdite © POTAIN 2000

Deutschland
POTAIN GmbH Tel : 06.105.704.0

Italia
POTAIN S.p.A. Tel : 0.331.49.33.11

Singapore
POTAIN PTE LTD Tel : (00.65) 227.1550