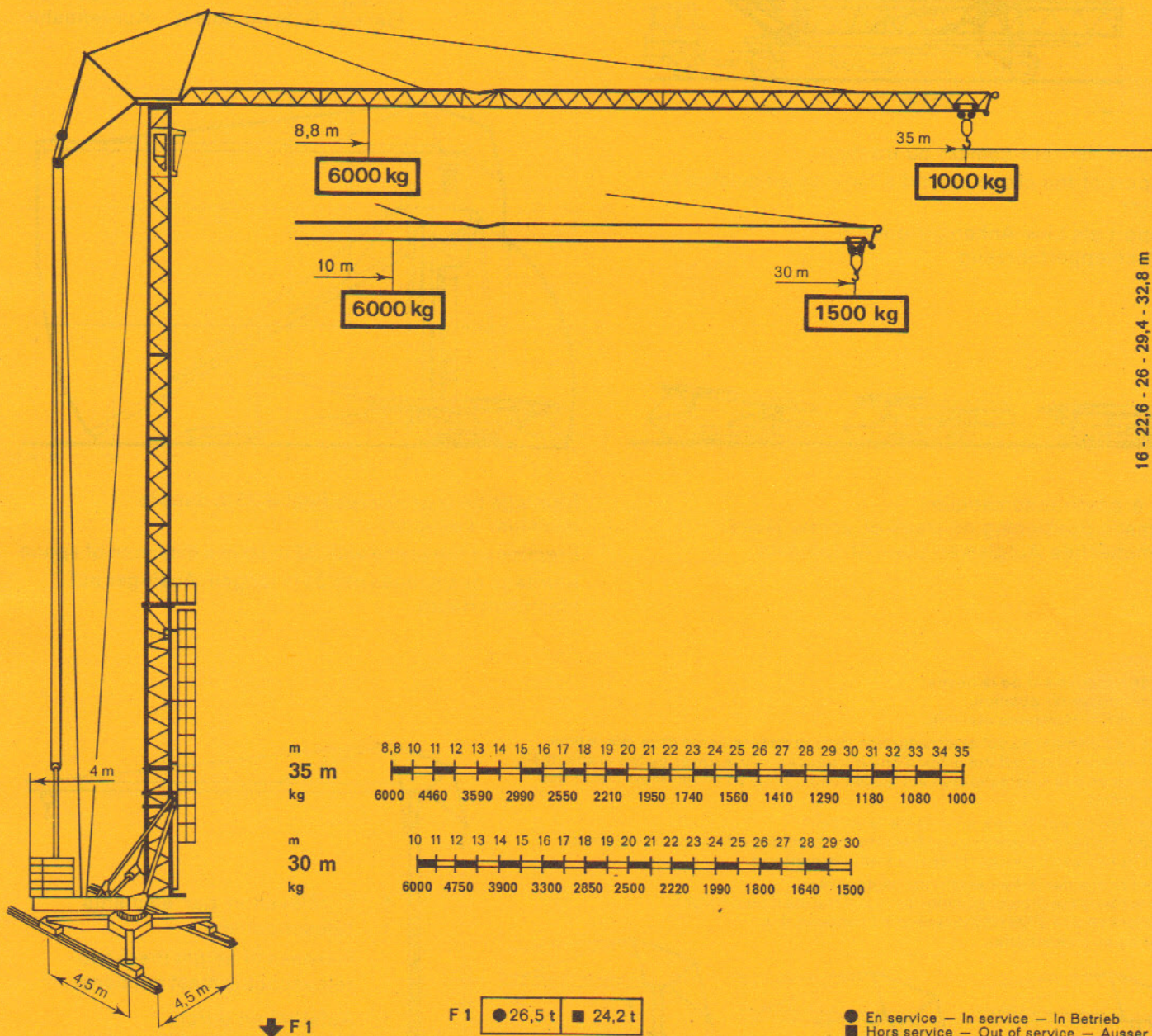




Potain

GTMR 335 A

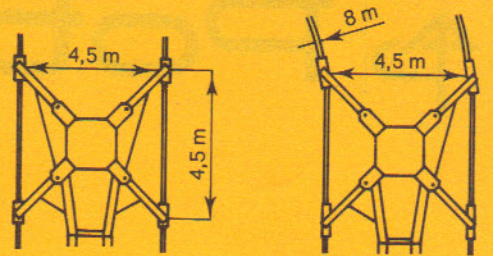
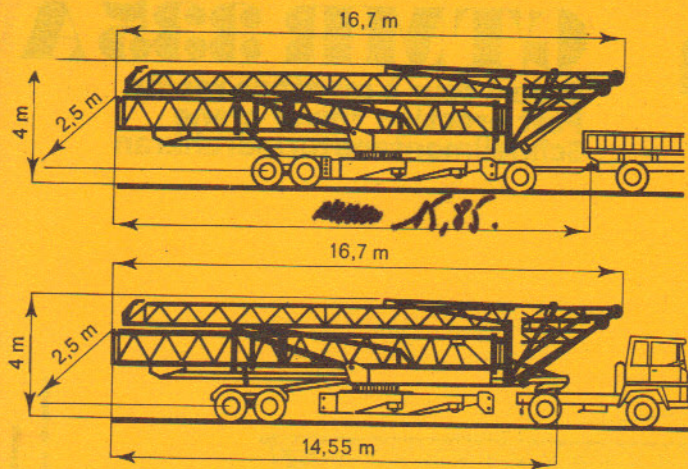
Grue à tour à montage rapide
Fast erection tower crane
Schnellmontageturmdrehkran



La hauteur est approximative : Chariot en pointe de flèche la plus longue, crochet dans la position représentée.
The height under hook is approx. : Trolley at longest jib-end, hook as per drawing.
Die Hakenhöhe ist annähernd : Laufkatze an der Spitze des längsten Auslegers, Haken wie dargestellt.

		m/mn	kg
<p>PC 25 T 25 ch/hp/PS</p>		5,5	3000
		30	3000
		60	1500
		5,5	3000
		2,7	6000
		15	6000
		30	3000
		2,7	6000

	RCO 42	0,3 - 0,8	tr/mn r. p. m. U/min	5 ch/hp/PS
	RCC 52	15 - 30 - 45	m/mn	6,5 ch/hp/PS
	TVD 323	30	m/mn	2x3 ch/hp/PS
	TB 242	30	m/mn	4x2 ch/hp/PS
	H. 32,8 m	— sans lest, sans train — without ballast, without towing axle — ohne Ballast, ohne Transportachse		22,7 t
<p>380 V - 50 Hz</p>	Réseau — Mains supply — Drehstrom		40 KVA	
	Groupe électrogène — Generator unit — Stromaggregat			



Voie droite
Straight track
Gerade Schienenbahn

Voie courbe
Curved track
Kurvenbahn

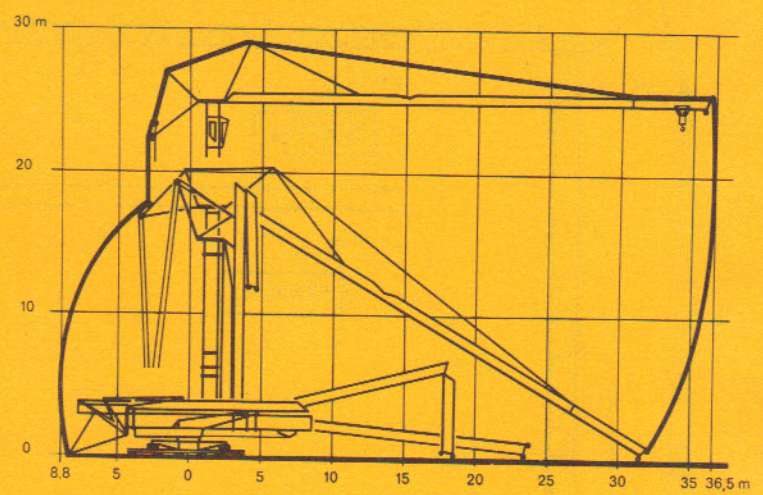
Transport derrière camion ou tracteur.
Transport of the crane behind a lorry or articulated to a tractor.

Transport als Lkw-Anhänger oder Sattelschlepperfahrzeug.



Mise à poste automatique.
Automatic positioning on track or screw jacks.

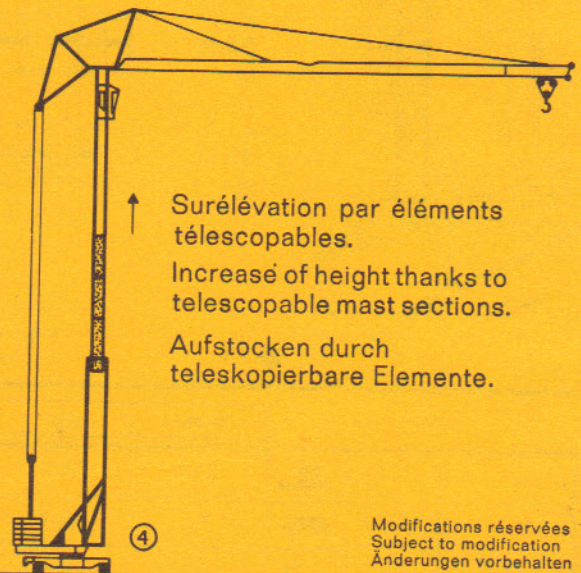
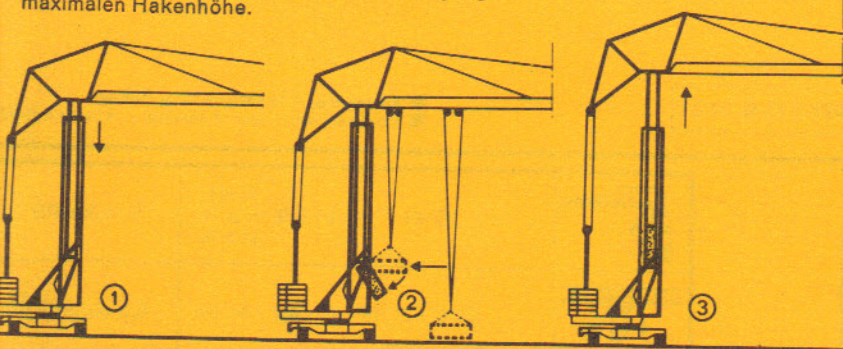
Automatisches Aufgleisen oder Abspindeln.



Montage de la grue avec flèche 35 m dans le minimum d'espace.
Erection of the crane with 35 m jib in a minimum of space

Montage des Kranes mit 35 m langem Ausleger auf kleinstem Raum.

- ① Fin de l'alignement de la flèche.
Jib in horizontal position.
Ausleger in Horizontalstellung.
- ② Prise de l'élément au sol et introduction dans la mâture par la grue elle-même.
Mast section taken off the ground and introduced in the tower by the crane itself.
Aufnehmen des Mastchusses am Boden und Einführen in den Mast durch den Kran selbst.
- ③ Télescopage par le bas à l'aide de la nacelle.
Height increase by telescoping from the bottom using the mast lifting device.
Aufstocken von unten mit Hilfe der Hebevorrichtung.
- ④ Télescopage des 3 éléments pour hauteur maxi.
Telescoping the 3 mast sections to reach the maximum height.
Aufstocken von 3 Mastschüssen zur Erlangung der maximalen Hakenhöhe.



↑ Surélévation par éléments télescopables.
Increase of height thanks to telescopable mast sections.
Aufstocken durch teleskopierbare Elemente.

Modifications réservées
Subject to modification
Änderungen vorbehalten



R.C. Paris B 632045837
Route de Charbonnières
B.P. 173 - 69130 Ecully
Tél. (78) 33.81.81 + - Télex 330179
Agences : Paris - Lyon - Marseille - Rennes
Strasbourg - Toulouse - Nancy
Export : 89, av. du Président Roosevelt - F 94150 Chevilly-Larue
Tél. (1) 687.22.23 - Télex 270001