



- in bedrijf
- en service
- in service
- in Betrieb
- in servizio



- buiten bedrijf
- hors service
- out of service
- außer Betrieb
- fuori servizio



- hijsen
- levage
- hoisting
- heben
- sollevamento



- loopkatrijden
- chariotage
- jib trolleying
- Katzfahren
- traslazione carrello



- zwenken
- orientation
- slewing
- Schwenken
- rotazione



- spanning
- tension
- voltage
- spannung
- tensione



- gewicht zonder ballast
- poids propre sans lest
- weight without ballast
- gewicht ohne Ballast
- peso senza zavorra



- lengte
- longueur
- length
- länge
- lunghezza



- spoor
- translation
- rail
- Kranfahren
- carreggiata



- vermogen
- puissance
- power
- leistung
- potenza



- micro snelheid
- vitesse
- speed
- Geschwindigkeit
- velocità



- 2^e snelheid
- 2^e vitesse
- 2^e speed
- 2^e Geschwindigkeit
- 2^e velocità



- 3^e snelheid
- 3^e vitesse
- 3^e speed
- 3^e Geschwindigkeit
- 3^e velocità



- maximale hoekdruk
- réactions
- reactions
- Eckdrücke : 10 kN = 1t
- press. angolare massima



- enkel inschering zonder hijsblok
- simple mouflage sans moufle
- 2 fall reeving without housingblock
- 2 Fach Einscherung ohne Hakenflasche
- passaggio semplice senza paranca
- solamente elevación sin polea



- enkel inschering met hijsblok
- simple mouflage avec moufle
- 2 fall reeving with housingblock
- 2 Fach Einscherung mit Hakenflasche
- passaggio semplice con paranca
- solamente elevación con polea



- dubbel inschering
- double mouflage
- 4 fall reeving
- 4 Fach Einscherung
- passaggio doppio
- elevación doble



- minimum generator vermogen
- minimum puissance generateur
- minimum generator power
- minimum leistung generator
- minimo potenza generatore

Konform richtlijn 2000/14/EG betreffende geluidsemissie van materieel voor gebruik buitenshuis en wijzigingen. - également conforme aux dispositions de la directive "émission sonores des équipements utilisés à l'extérieur des bâtiments" 2000/14/CE et aux législations la transposant. - Requirements of directive 2000/14/CE "noise emission in the environment by equipment for use outdoors, as amended. - Bestimmung der Richtlinie "Lärmübertragung des ausserhalb der Gebäude benutzten Ausrüstungen" 2000/14/EG und den gesetzlichen Vorschriften.

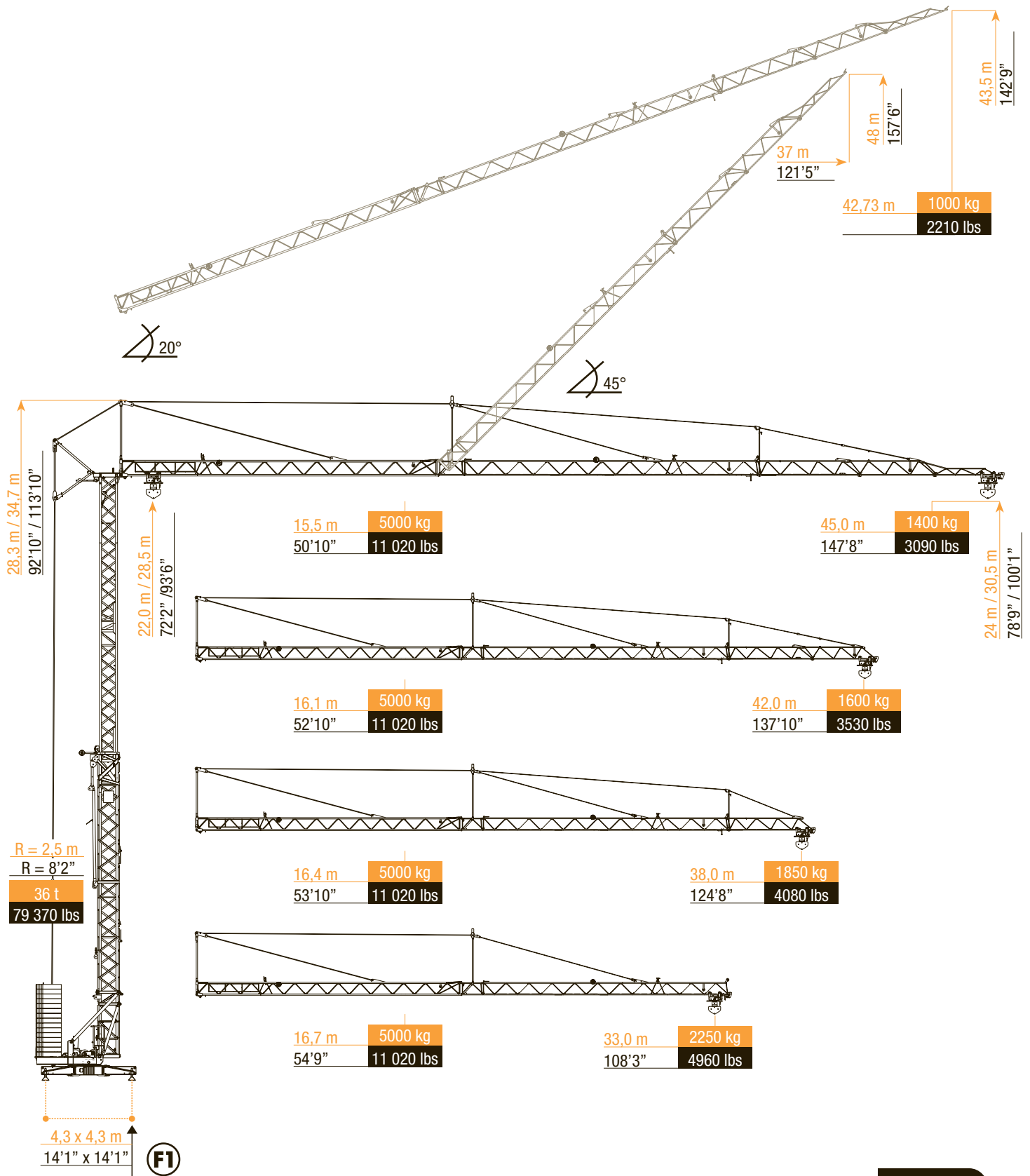


ARCOMET

Industrieweg 139 - 3583 Paal-Beringen - BELGIUM - T +32 (0)11 450 950 - EMAIL arcomet@arcomet.com - www.arcomet.com

Snelmontagekraan
 Grue à montage rapide
 Schnelleinsatzkran
 Self erecting crane

A 45 Eco city



ARCOMET
 www.arcomet.com

LASTENTABEL - COURBES DE CHARGES - LOAD CURVES - LASTKURVEN - CURVE DI CARICO - CURVAS DE CARGAS



m	2,20 - 15,5	16	19	22	25	28	31	33	36	38	42	45
kg	5000	4830	3940	3320	2855	2500	2210	2050	1845	1730	1530	1400
ft	7'3" - 50'10"	52'6"	62'4"	72'2"	82'0"	91'10"	101'8"	108'3"	118'1"	124'8"	137'10"	147'8"
lbs	11 020	10650	8690	7320	6290	5510	4870	4520	4070	3810	3370	3090

m	2,20 - 16,1	17	19	22	25	28	31	33	36	38	42
kg	5000	4686	4115	3465	2980	2610	2310	2145	1930	1810	1600
ft	7'3" - 52'10"	55'9"	62'4"	72'2"	82'0"	91'10"	101'8"	108'3"	118'1"	124'8"	137'10"
lbs	11 020	10 330	9070	7640	6570	5750	5090	4730	4260	3990	3530

m	2,20 - 16,4	17	19	22	25	28	31	33	36	38
kg	5000	4785	4200	3535	3045	2665	2365	2195	1975	1850
ft	7'3" - 53'10"	55'9"	62'4"	72'2"	82'0"	91'10"	101'8"	108'3"	118'1"	124'8"
lbs	11 020	10 550	9260	7790	6710	5880	5210	4840	4350	4080

m	2,20 - 16,7	19	22	25	28	31	33
kg	5000	4300	3625	3120	2735	2424	2250
ft	7'3" - 54'9"	62'4"	72'2"	82'0"	91'10"	101'8"	108'3"
lbs	11 020	9500	8000	6880	6030	5340	4960



m	2,20 - 28,25	30	32	34	36	38	42	45
kg	2500	2330	2165	2020	1890	1770	1575	1450
ft	7'3" - 92'8"	98'5"	104'12"	111'7"	118'1"	124'8"	137'10"	147'8"
lbs	5510	5140	4770	4450	4170	3900	3470	3200

HOEKDRUKKEN - RÉACTIONS - REACTIONS - ECKDRÜCKE - REAZIONI - REACCIONES



m	45	303
ft	147'8"	68
	42	301
	137'10"	68
	38	290
	124'8"	65
	33	280
	108'3"	63

m	45	236
ft	147'8"	53
	42	226
	137'10"	51
	38	213
	124'8"	48
	33	193
	108'3"	43

kg	18 200
lbs	40 120

AANDRIJVINGEN - MÉCHANISMES - MECHANISMS - ANTRIEBE - MECCANISMI - MECANISMOS



max. 2500 kg / 5510 lbs			
m/min	0 → 30	0 → 36	0 → 60
kg	2500	2000	1400
fpm	0 → 98	0 → 118	0 → 197
lbs	5510	4410	3090
kW	15	15	15
HP	~20,1	~20,1	~20,1

max. 5000 kg / 11 020 lbs			
m/min	0 → 15	0 → 18	0 → 30
kg	5000	4000	2800
fpm	0 → 49	0 → 59	0 → 98
lbs	11 080	8820	6170
kW	15	15	15
HP	~20,1	~20,1	~20,1

kg	2000	2500	
lbs	4410	5510	
m/min	0 → 60	0 → 30	7,5 Kw
fpm	0 → 82	0 → 164	~7,4 HP

kg	4000	5000	
lbs	8815	11 020	
m/min	0 → 60	0 → 30	7,5 Kw
fpm	0 → 82	0 → 164	~7,4 HP

tr/min	0 - 0,8	5,5 kW
		~7,4 HP

tr/min	0 - 0,8	5,5 kW
		~7,4 HP

m/min	25	2x1,5 kW
fpm	82	~2x2 HP

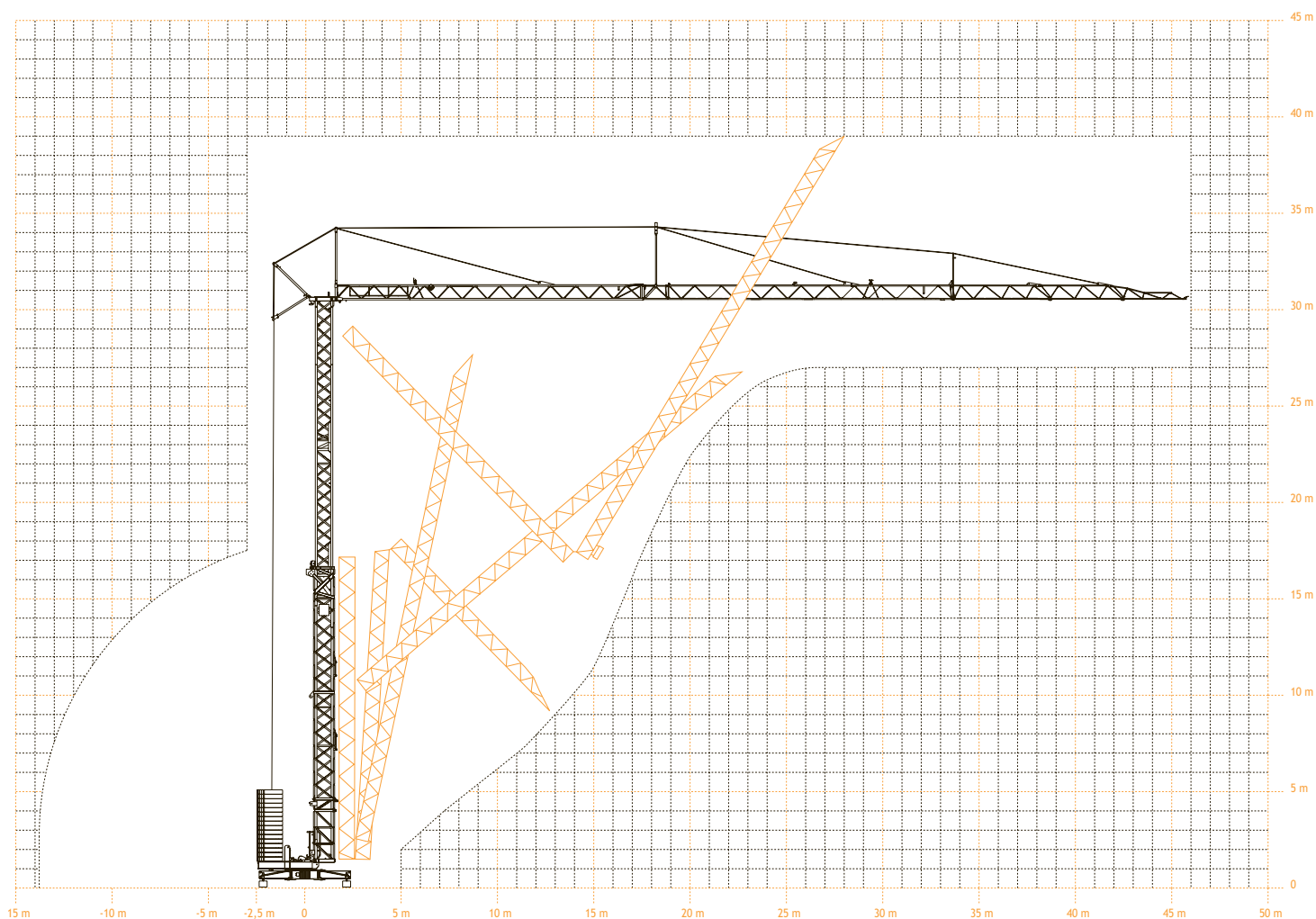
m/min	25	2x1,5 kW
fpm	82	~2x2 HP

kVA	max	22 kVA
-----	-----	--------

		400V / 50Hz / 32A
--	--	-------------------

Gen		35 kVA
-----	--	--------

VEREISTE MONTAGERUIMTE - ENCOMBREMENT AU MONTAGE - SPACE REQUIREMENT - ABMESSUNGEN - SPAZIO NECESSARIO PER IL MONTAGGIO



TRANSPORT

